

## Seniorenwegweiser Nürnberger Land





# Ältere Menschen brauchen eine besondere Fürsorge – auch im Krankenhaus

## Akutgeriatrische Station im Krankenhaus Lauf Die selbstständige Lebensführung im Blick

- ✓ Als akutgeriatrisches Team stehen für uns die Belange der älteren und mehrfach erkrankten Patienten im Fokus.
- ✓ Wir Ärzte, Pflegekräfte, Physio- und Ergotherapeuten, Logopäden, Psychologen und Mitarbeiter des Sozialdiensts kümmern uns gezielt um den Erhalt bzw. die Wiederherstellung der Selbstständigkeit unserer Patienten.
- ✓ Gemeinsam mit Ihnen arbeiten wir daran, dass Sie unser Krankenhaus so fit und selbstständig wie möglich verlassen.

**Ihr akutgeriatrisches Team im Krankenhaus Lauf | Tel. 09123 180 - 132**



# Inhalt

## Beratung

Beratung für Senior*innen und Angehörige .....	4
Fachstellen für pflegende Angehörige/Angehörigenberatung .....	7
Beratung für Menschen mit Behinderung .....	8
Allgemeine Beratungsstellen .....	12

## Freizeit

Freizeitangebote für Senior*innen .....	17
Ehrenamt und Bürgerschaftliches Engagement .....	22
Unterwegs im Landkreis .....	25

## Hilfe und Pflege

Angebote für pflegende Angehörige .....	26
Zu Hause wohnen – Hilfe erhalten .....	27
Ambulante Dienste und Servicedienstleister .....	32
Demenz und Alzheimer .....	39

## Wohnen

Wohnen im Alter .....	40
Alternative Wohnformen .....	43
Wohn- und Pflegeeinrichtungen im Landkreis .....	45

## Finanzen und Recht

Die gesetzliche Pflegeversicherung .....	51
Finanzielle Hilfen .....	52
Materielle Hilfen .....	55
Vollmachten und Verfügungen .....	56

## Vorsorge für den Todesfall

Sterbe- und Trauerbegleitung .....	59
Der letzte Wille .....	61
Notfallnummern .....	62
Impressum .....	62
Notfallpass .....	63/64

Gibt es etwas Schöneres als im eigenen Zuhause alt zu werden?  
Wir machen es möglich.



**PROMEDICA**

Ihr Ansprechpartner für  
das Nürnberger Land:



**Ralph Pittack**

PROMEDICA PLUS Nürnberg-Nord  
Ludwig-Feuerbach-Str. 69  
90489 Nürnberg  
www.lieber-daheim.de

Rundum-Betreuung und Pflege daheim. ☎ 0911 - 27 43 65 60

Das Kompetenzzentrum für Augenheilkunde. Ambulant und stationär.

## Unsere OP-Leistungen

- Grauer Star (Katarakt)
- Grüner Star (Glaukom)
- Hornhauttransplantation
- Schieloperationen
- Plastische Lid-Chirurgie
- Glaskörper- und Netzhauterkrankungen
- Makuladegeneration
- Laserbehandlungen

Maximilians-  
Augenklinik

Erlenstegenstraße 30 · 90491 Nürnberg  
Tel.: 0911/91 99 4-0 · Fax: 0911/91 99 4-44  
E-Mail: info@maximilians-augenklinik.de

[www.maximilians-augenklinik.de](http://www.maximilians-augenklinik.de)

Maximilians  
MVZ Röthenbach

Praxis für Augenheilkunde

Rückersdorfer Straße 48  
90552 Röthenbach a.d. Pegnitz  
Tel.: 0911/570 77 22 · Fax: 0911/570 66 59  
E-Mail: info@mvz-roethenbach.de

**Der Umgang mit Patienten  
bereitet Ihnen Freude?  
Sie suchen eine abwechslungsreiche  
Tätigkeit in einem engagierten,  
motivierten Team?**

**Dann sind Sie bei uns genau richtig!**

Auf unserer Homepage finden Sie  
unsere aktuellen Stellenangebote.

# Grußwort

## Liebe Leserinnen und Leser,

der Seniorenwegweiser Nürnberger Land ist seit vielen Jahren ein informativer Begleiter für Senior\*innen des Landkreises und ihre Angehörigen. Nun liegt die aktualisierte Ausgabe vor.

Sie finden im Wegweiser die Kontaktdaten wichtiger Ansprechpersonen und Anlaufstellen sowie Beratungs-, Unterstützungs- und Hilfsangebote zum Thema Senior\*innen im Landkreis. Informieren Sie sich gerne über die Möglichkeiten eines Ehrenamtes oder über Freizeitaktivitäten in den Städten, Märkten und Gemeinden.

Wir alle möchten im Alter so lange wie möglich in unserer gewohnten Umgebung leben. Damit das gelingen kann, können kleinere oder auch größere Umbauten nötig werden. Zudem gibt es Dienstleistungen, die helfen, den Alltag zu Hause zu meistern. Auch zu diesen Themen finden Sie hilfreiche Tipps. Auch die Berater\*innen der Wohnberatung Nürnberger Land stehen Ihnen bei der Anpassung Ihrer Wohnung gerne zur Seite.

Im Falle einer plötzlich eintretenden Pflegebedürftigkeit müssen in kurzer Zeit wichtige Entscheidungen getroffen werden. Im Seniorenwegweiser finden Sie eine Übersicht der entsprechenden Anlauf- und Beratungsstellen.

Wenn ein Umzug in eine Wohn- oder Pflegeeinrichtung ansteht, können Sie sich in der Broschüre über das entsprechende Angebot im Landkreis vorab informieren. Zudem finden Sie weitere Informationen zu finanziellen und materiellen Hilfen, Vollmachten und Verfügungen sowie zum Thema Hospiz.

Ich bin sicher, dass Ihnen die Broschüre die gesuchten Informationen bietet und ein hilfreicher Begleiter im Alltag ist.

Danken möchte ich allen, die zum Entstehen der neuen Ausgabe des Seniorenwegweisers beigetragen haben, ganz besonders den Verbänden der freien Wohlfahrtspflege und den Firmen, die durch ihre Anzeigen den Druck der Broschüre ermöglicht haben.

Über Anregungen und Vorschläge, wie wir auch in Zukunft den Wegweiser weiter verbessern können, freuen wir uns sehr! Bitte wenden Sie sich in diesem Fall an die:

Koordinationsstelle für Seniorenarbeit  
Telefon 09123 950-6423

Ihr



Armin Kroder  
Landrat

Foto: Thomas Geiger



# Beratung für Senior\*innen und Angehörige

## Koordinationsstelle für Seniorenarbeit

Die Koordinationsstelle für Seniorenarbeit hat ein offenes Ohr für Sie – bei allen Fragen rund um das Älterwerden. Hier erhalten Sie Information und Beratung und werden bei Bedarf an kompetente Ansprechpersonen für Ihre Anliegen weitervermittelt. Für alle Fragen rund um das Seniorenpolitische Gesamtkonzept steht die Koordinationsstelle ebenfalls zur Verfügung.

Die Koordinationsstelle für Seniorenarbeit ist außerdem Kooperationspartner für alle Einrichtungen und Organisationen im Landkreis, die in der Senior\*innenarbeit aktiv sind. Die Leiterin Anja Gruhl arbeitet eng mit den entsprechenden Arbeitskreisen zusammen. Zudem ist sie Ansprechpartnerin für die Städte und Gemeinden im Landkreis und unterstützt diese bei Bedarf bei der Umsetzung des Seniorenpolitischen Gesamtkonzeptes. In das Aufgabengebiet der Koordinationsstelle fallen außerdem die jährliche Fortschreibung des Sozialberichtes sowie die Pflegeplatzplanung.



Foto: privat

**Landratsamt Nürnberger Land**  
**Koordinationsstelle für Seniorenarbeit**  
Anja Gruhl

## Kreissenioerenbeirat

Der Kreissenioerenbeirat hat die Aufgabe, sich für die Belange der älteren Bürger\*innen im Landkreis einzusetzen. Er berät den Kreistag und die Landkreisverwaltung in grundsätzlichen Angelegenheiten, die für ältere Menschen von Belang sind, z. B. bei der Schaffung von Einrichtungen für Senior\*innen oder bei der Altenhilfeplanung.

## Geschäftsstelle des Kreissenioerenbeirates für den Landkreis Nürnberger Land

Anja Gruhl  
Waldluststraße 1  
91207 Lauf a.d. Pegnitz 09123 950-6423  
a.gruhl@nuernberger-land.de  
[www.nuernberger-land.de](http://www.nuernberger-land.de)

## Seniorenbeauftragte der Städte, Märkte und Gemeinden

Die Seniorenbeauftragten der Städte, Märkte und Gemeinden vertreten die Interessen der Senior\*innen und sind deren direkte Ansprechpersonen.

### Alfeld

Regina Mertel 09157 664  
[reginamertel63@gmail.com](mailto:reginamertel63@gmail.com)

### Altdorf b. Nürnberg

Karin Kampe (nur vormittags) 0171 3640398  
[karin.kampe@altdorf.de](mailto:karin.kampe@altdorf.de)

### Burgthann

Veronika Nette 09183 1332  
[seniorenbeauftragte@burgthann.de](mailto:seniorenbeauftragte@burgthann.de)

**Engelthal**

Irmgard Liebel 09158 463

**Feucht**Kontakt über den Markt 09128 91670  
buergerbuero@feucht.de**Happurg**

Petra Wacker 09151 2420

**Hartenstein**Kontakt über die Gemeinde 09152 926900  
rathaus@hartenstein-mfr.de**Henfenfeld**Maria Deinzer 09151 862900  
diakoniestation.henfenfeld@t-online.de**Hersbruck**

Kontakt über die Stadt 09151 7350

**Kirchensittenbach**Elisabeth Stiegler  
elisabeth\_stiegler@mail.de**Lauf a.d. Pegnitz**Adolf Pohl 09123 5572  
adolf-pohl@web.de**Leinburg**Jutta Helmreich 09120 9783  
bjhelmreich@t-online.de**Neuhaus**Petra Möller 09156 1566  
petra.moeller19@t-online.de**Neunkirchen am Sand**Wolfgang Bonkat 09123 81429  
wolfgang.bonkat@gmx.de**Offenhausen**Dominik Silberhorn 09158 928588  
dominik.silberhorn@web.de**Ottensoos**Gertrud Birner 09123 5609  
alge.birner@kabelmail.de**Pommelsbrunn**

Martina Hoffmann 09154 914040

**Reichenschwand**Alexandra Zimmermann 0171 1068423  
alexandra\_zimmermann@gmx.net**Röthenbach a.d.Pegnitz**Kontakt über die Stadt 0911 9575-0  
poststelle@roethenbach.de**Rückersdorf**Heidi Sponsel 0911 5706060  
h.sponsel@t-online.de**Schnaittach**Kontakt über die Gemeinde 09153 409-0  
info@schnaittach.de**Schwaig**Karola Hagen-Brosche 0911 5075681  
karola.brosche@web.de**Schwarzenbruck**Kontakt über die Gemeinde 09128 9911-131/-132  
gemeinde@schwarzenbruck.de**Simmelsdorf**Kontakt über die Gemeinde 09155 78-0  
info@simmelsdorf.de**Velden**Kontakt über die Gemeinde 09152 9291-0  
rathaus@velden.de**Vorra**Ute Kirschner-Voß 09152 89947  
ute-kivo@t-online.de**Winkelhaid**Günter Stiegler 09187 41416  
stiegler.guenter@t-online.de

lehren erfahren lernen  
**levelclub**  
vertrauen  
erkennen



Senioren- und Pflegezentrum  
**Rupprechtstegen**

Mühlenweg 5 · 91235 Rupprechtstegen  
Telefon 0 91 52 / 98 58 - 0  
[www.pflegezentrum-rupprechtstegen.de](http://www.pflegezentrum-rupprechtstegen.de)



Senioren- und Pflegezentrum  
**Artelshofen**

Ins Engenthal 6 · 91247 Vorra  
Telefon 0 91 52 / 92 10 - 0  
[www.pflegezentrum-artelshofen.de](http://www.pflegezentrum-artelshofen.de)



Senioren- und Pflegezentrum  
**St. Elisabeth Nürnberg**

Insinger Straße 1 · 90449 Nürnberg  
Telefon 0 911 / 6 89 55-0  
[www.st-elisabeth-nbg.de](http://www.st-elisabeth-nbg.de)

## Wir bilden aus und weiter.

Dafür suchen wir Junge und Jung-Gebliebene. Erfahren Sie mehr über die Ausbildungen in unseren „levelclubs“ und kontaktieren Sie uns: [karriere@alwo.eu](mailto:karriere@alwo.eu) oder in einem unserer Häuser.

**Wir beraten Sie gerne.**



# Fachstellen für pflegende Angehörige/Angehörigenberatung

Wer einen Angehörigen pflegt oder sich mit der Frage beschäftigt, ob und wie die Pflege übernommen werden kann, erhält Informationen und Beratung bei den Fachstellen für pflegende Angehörige.

## Die Beratungsstellen bieten:

- Informationen über Leistungen der Pflegekassen sowie Hilfs- und Entlastungsmöglichkeiten im Alltag
- Vorbereitung des Antrags auf Pflegebedürftigkeit
- individuelle Finanzierungslösungen für Pflege und Haushaltshilfen sowie Hausnotruf
- Unterstützung und Begleitung in Antragsverfahren der Kranken- und Pflegeversicherung, des Landkreises u. a.
- Tipps für den Umgang mit an Demenz erkrankten Menschen
- psychosoziale Begleitung bei zwischenmenschlichen Problemen und Gefühlen der persönlichen Erschöpfung und Überforderung
- Gesprächskreise
- Kurse für pflegende Angehörige und Interessierte

Die Beratung ist vertraulich und kostenfrei. Sie erfolgt in den Beratungsstellen oder telefonisch. Bei Bedarf sind auch Hausbesuche möglich.

## Altenhilfeverbund Rummelsberg

### Fachstelle für pflegende Angehörige

Sprechstunden im Stephanushaus Rummelsberg Schwarzenbruck, im Kulturrathaus Altdorf und in Feucht

Rummelsberg 46

90592 Schwarzenbruck 09128 502371

Mobil 0151 12504981

fachstelle-pflegende@rummelsberger.net

[www.rummelsberger-diakonie.de/](http://www.rummelsberger-diakonie.de/)

[fachstelle-pflegende](http://fachstelle-pflegende)



Foto: Robert Kneschke/adobe.stock.com

## Caritasverband Nürnberger Land

### Fachstelle für pflegende Angehörige

Altdorfer Straße 45

91207 Lauf a.d. Pegnitz 09123 9626822

franziska.grashey@caritas-nuernberger-land.de

[www.caritas-nuernberger-land.de](http://www.caritas-nuernberger-land.de)

## Diakonisches Werk Altdorf-Hersbruck-Neumarkt

### Fachstelle für pflegende Angehörige

Hirtenbühlstraße 5

91217 Hersbruck 09151 862881

angehoerigenberatung@diakonie-ahn.de

[www.diakonie-ahn.de](http://www.diakonie-ahn.de)

## Gerontopsychiatrische Fachberatung –

### Beratungsstelle für seelische Gesundheit –

### Sozialpsychiatrischer Dienst

Gartenstraße 29

91217 Hersbruck 09151 964340

[www.caritas-nuernberger-land.de](http://www.caritas-nuernberger-land.de)

[www.diakonie-ahn.de](http://www.diakonie-ahn.de)

# Beratung für Menschen mit Behinderung

Für die Teilhabe von Menschen mit Behinderung gibt es im Landkreis eine ganze Reihe von Beratungsstellen sowie die Behindertenbeauftragten in den Städten und Gemeinden. Sie sind auch die richtigen Ansprechpersonen, wenn im Alter eine Behinderung hinzukommt.

## Beauftragte für die Belange von Menschen mit Behinderung

### ... im Landkreis

Aufgabe der Behindertenbeauftragten ist es,

- den Landkreis bei der Umsetzung des Bayerischen Gesetzes zur Gleichstellung, Integration und Teilhabe von Menschen mit Behinderung zu beraten,
- Kontakt zu Institutionen und Verbänden für Menschen mit Behinderung und zu einzelnen Betroffenen zu halten
- und zur Durchsetzung der Gleichberechtigung von Frauen und Männern die besonderen Belange behinderter Frauen zu berücksichtigen.

### Landratsamt Nürnberger Land

Angelika Feisthammel  
Waldluststraße 1  
91207 Lauf a.d. Pegnitz 09123 950-6400  
behindertenbeauftragte@nuernberger-land.de  
[www.nuernberger-land.de](http://www.nuernberger-land.de)

### ... in den Städten, Märkten und Gemeinden

#### Alfeld

Peter Windsheimer 09157 332  
peter.windsheimer@t-online.de

#### Altdorf b. Nürnberg

Ullrich Reuter 09187 5591  
behindertenbeauftragter@buerggerinfo-aldorf.de

#### Burgthann

Kontakt über die Gemeinde 09183401-0  
info@burgthann.de

#### Engelthal

Irmgard Liebel 09158 463

#### Feucht

Ingrid Leikauf 09128 9167-390  
behindertenbeauftragte@feucht.de

#### Happurg

Marco Loos 0160 93880998  
loos.marco@googlemail.com

#### Hartenstein

Kontakt über die Gemeinde 09152 926900  
rathaus@hartenstein-mfr.de

#### Henfenfeld

Maria Deinzer 09151 862900  
diakoniestation.henfenfeld@t-online.de

#### Hersbruck

Marlies Wolter 09151 822134  
marlieswolter@freenet.de

#### Kirchsittenbach

- Regine Hahn-Schuller 09151 609500  
regine@alfred-schuller.de
- Sibylle Zimmermann 09151 9086310  
sibylle.zimmermann@blindeninstitut.de

#### Lauf a.d. Pegnitz

Roman Birle 0171 9742163  
behindertenbeauftragter@stadt.lauf.de

#### Leinburg

Kontakt über die Gemeinde 09120 1877-0  
info@leinburg.de

#### Neuhaus a.d. Pegnitz

Bernard Kulacz 09156 1797  
info@neuhaus-pegnitz.de

#### Neunkirchen am Sand

Wolfgang Bonkat 09123 81429  
wolfgang.bonkat@gmx.de

**Offenhausen**

Robert Thomas 09158 928588  
 robert.thomas@gmx.net

**Ottensoo**

Birgitt Heinsohn 09123 9998831  
 heinsohn.b@gmx.de

**Pommelsbrunn**

Armin Haushahn 09154 9153075  
 a.haushahn@gmx.net

**Reichenschwand**

Kontakt über die Gemeinde 09151 8692-0  
 gemeinde@reichenschwand.de

**Röthenbach a.d.Pegnitz**

Kontakt über die Stadt 0911 9575-0  
 poststelle@roethenbach.de

**Rückersdorf**

Heidi Sponsel 0911 5706060  
 h.sponsel@t-online.de

**Schnaittach**

Oliver Unterburger 09153 8867  
 info@schnaittach.de

**Simmelsdorf**

Kontakt über die Gemeinde 09155 78-0  
 gumann@simmelsdorf.de

**Schwaig**

Irmingard Fritsch 0911 5009531  
 ifritsch@web.de

**Schwarzenbruck**

Kontakt über die Gemeinde  
 Telefon 09128 911-132/-131

**Velden**

Karola Schwarz 09152 244  
 karola.schwarz.raitenberg@t-online.de

**Vorra**

Ute Kirschner-Voß 09152 89947  
 gemeindevorra@vorra-mfr.de

**Winkelhaid**

Kontakt über die Gemeinde 09187 9720-0  
 buergerinfo@winkelhaid.de

**Offene Behindertenarbeit und  
familienentlastende Dienste****Caritasverband Nürnberger Land**

Offene Behindertenarbeit (OBA),  
 familienentlastender Dienst  
 Altdorfer Straße 45  
 91207 Lauf a.d. Pegnitz 09123 962680  
 info@caritas-nuernberger-land.de  
 www.caritas-nuernberger-land.de

**Lebenshilfe im Nürnberger Land**

Familienentlastender Dienst  
 Nessenmühlstraße 33  
 91207 Lauf a.d. Pegnitz 09123 9750288  
 fed.oba@lh-nla.de  
 www.lebenshilfe-nbg-land.de

**Rummelsberger Diakonie**

Offene Angebote, familienentlastender Dienst,  
 Teilhabedienste  
 Röderstraße 7  
 90578 Altdorf b. Nürnberg 09187 954720  
 offene-angebote-nbgl@rummelsberger.net  
 www.rummelsberger-diakonie.de/offene-angebote

**Beratungsangebote für Menschen  
mit Behinderung****Bayerischer Blinden- und Sehbehindertenbund**

**Blickpunkt Auge Beratungsstelle**  
 Bahnhofplatz 6, 90443 Nürnberg 0911 236000  
 nuernberg@bbsb.org  
 www.bbsb.org

**Caritasverband Nürnberger Land**

**Offene Behindertenarbeit**  
 Altdorfer Straße 45  
 91207 Lauf a.d. Pegnitz 09123 9626-817  
 info@caritas-nuernberger-land.de  
 www.caritas-nuernberger-land.de

# Große Ausstellung

Küche • Schlafen • Wohnen  
Fenster und Türen  
Raumkonzepte



## Schreinerei • Küchenstudio

Beerbacher Weg 16  
91207 Lauf-Neunhof  
Telefon 09126/2944-0  
info@woelfel-gmbh.de  
[www.woelfel-gmbh.de](http://www.woelfel-gmbh.de)



Diakoneo

SENIOREN



## SICHER WOHNEN AUCH BEI BEEINTRÄCHTIGUNGEN

**Sie möchten eigenständig wohnen und benötigen nur vorübergehend Hilfe?  
Oder müssen Sie, beziehungsweise Ihr Angehöriger dauerhaft Pflege in  
Anspruch nehmen?**

**Bei uns finden Sie in jeder Lebenssituation die passende Wohnform und  
ein sicheres Zuhause:**

### Seniorenhof Altdorf

Service-Wohnen  
Burgthanner Weg 1  
90518 Altdorf  
Tel.: +49 9187 9549-0  
info@seniorenhof-aldorf.de

### Seniorenhof Neunkirchen am Sand

Service-Wohnen, Ambulant  
betreute Wohngemeinschaften  
Bahnhofstraße 81  
91233 Neunkirchen am Sand  
Tel.: +49 9123 176-0  
info@seniorenhof-neunkirchen.de

### Haus am Pfaffental

Stationäre Pflege  
Burgthanner Weg 3  
90518 Altdorf  
Tel.: +49 9187 40942-0  
info@seniorenzentrum-aldorf.de

### Kontaktieren Sie uns!

Wir freuen uns, Ihnen unsere Angebote vorstellen zu dürfen und begrüßen Sie nach vorheriger Terminvereinbarung gerne auch persönlich in unseren Einrichtungen. Wir sind gerne für Sie da, nehmen uns Zeit für Ihre Fragen und beraten Sie umfassend.

*weil wir das  
Leben lieben.*

# Beratung für Menschen mit Behinderung

## Deutsches Down-Syndrom InfoCenter

Hammerhöhe 3  
91207 Lauf a.d. Pegnitz 09123 982121  
info@ds-infocenter.de  
[www.ds-infocenter.de](http://www.ds-infocenter.de)

## EUTB – Ergänzende unabhängige

**Teilhabeberatung**  
Information und Termine unter 09171 966447  
beratung@eutb-mfrs.de

## Lebenshilfe Kreisvereinigung Nürnberger Land

Nessenmühlstraße 35  
91207 Lauf a.d. Pegnitz 09123 97500  
kontakt@lh-nla.de  
[www.lebenshilfe-nbg-land.de](http://www.lebenshilfe-nbg-land.de)

## Rummelsberger Diakonie

- Beratung für Menschen mit Behinderung  
Röderstraße 7  
90518 Altdorf b. Nürnberg 09187 954720  
offene-angebote-nbg@rummelsberger.net  
<https://behindertenhilfe.rummelsberger-diakonie.de> ► *Offene Angebote*
- Onlineberatung  
für Menschen mit Behinderung, Angehörige und  
Freunde sowie Fachkräfte  
(anonym und kostenlos)  
<https://rummelsberger-onlineberatung.de>
- Beratungsstelle für Menschen mit erworbener  
Hirnschädigung  
Außensprechstunden in Hersbruck  
Kontakt 0911 39363-4212/-4213  
meh-beratung@rummelsberger.net  
[www.rummelsberger-diakonie.de/beratung-meh](http://www.rummelsberger-diakonie.de/beratung-meh)
- Psychosoziale Beratungsstelle für Menschen  
mit Epilepsie  
Außensprechstunden in Hersbruck  
Kontakt 0911 39363-4214  
epilepsie-beratung@rummelsberger.net  
[www.rummelsberger-diakonie.de/epilepsie](http://www.rummelsberger-diakonie.de/epilepsie)

## Beratung zum Thema Schwerbehinderung und Barrierefreiheit

### Sozialverband VdK Bayern, Kreisverband Lauf-Hersbruck

für Lauf, Hersbruck und Umgebung  
• Nürnberger Straße 25  
91207 Lauf a.d. Pegnitz 09123 9657720  
• Lohweg 9  
91217 Hersbruck 09123 9657720  
kv-lauf-hersbruck@vdk.de  
[www.vdk.de/kv-lauf-hersbruck](http://www.vdk.de/kv-lauf-hersbruck)

### Sozialverband VdK Bayern, Kreisverband Nürnberg

für den südlichen Landkreis  
Rosenastraße 4  
90429 Nürnberg 0911 27955-0  
kv-nuernberg@vdk.de  
[www.vdk.de/kv-nuernberg](http://www.vdk.de/kv-nuernberg)

## Fahrdienst für Menschen mit Behinderung

Der Fahrdienst zur Beförderung von Menschen mit Behinderung ermöglicht Schwerbehinderten, die nicht oder nur unzureichend in der Lage sind, öffentliche Verkehrsmittel zu benutzen, die Teilnahme am Leben in der Gemeinschaft. Voraussetzungen finden Sie auf der Homepage des Bezirks Mittelfranken. Ebenso finden Sie dort Antragsformulare und eine Anbieterliste der Fahrdienste.

[www.bezirk-mittelfranken.de](http://www.bezirk-mittelfranken.de)

► *Suchwort: Behindertenfahrdienst*

### Bezirk Mittelfranken – Sozialreferat

Postfach 617  
91511 Ansbach 0981 4664-20002  
[www.bezirk-mittelfranken.de](http://www.bezirk-mittelfranken.de)

# Allgemeine Beratungsstellen

## Beratung in Krisensituationen

### **Caritasverband Nürnberger Land – Allgemeine soziale Beratung**

Beratung in Krisensituationen und bei existenzieller Not, Behördenangelegenheiten, sozialrechtliche Streitfragen, leistungsrechtliche Probleme  
Altdorfer Straße 45

91207 Lauf a.d. Pegnitz                      09123 962680  
info@caritas-nuernberger-land.de  
[www.caritas-nuernberger-land.de](http://www.caritas-nuernberger-land.de)

---

### **Caritas-Kreisstelle Nürnberg-Süd – Allgemeine soziale Beratung**

Beratung in Krisensituationen und bei existenzieller Not, Behördenangelegenheiten, sozialrechtliche Streitfragen, leistungsrechtliche Probleme  
Oberer Markt 21

90518 Altdorf b. Nürnberg                      09187 3751  
kreisstelle@caritas-nuernberg-sued.de  
[www.caritas-kreisstellen.de](http://www.caritas-kreisstellen.de)

---

### **Beratungsstelle für seelische Gesundheit – Sozialpsychiatrischer Dienst und Gerontopsychiatrische Fachberatung**

**Diakonisches Werk Altdorf-Hersbruck-Neumarkt und Caritasverband Nürnberger Land**  
Gartenstraße 29

91217 Hersbruck                                      09151 964340

#### **Außenstellen**

(Terminvereinbarung über Hersbruck):

- Marktplatz 51  
91207 Lauf a.d. Pegnitz
- Türkeistraße 11  
90518 Altdorf b. Nürnberg
- Karlstraße 2 (MGH)  
90552 Röthenbach a.d. Pegnitz

[www.caritas-nuernberger-land.de](http://www.caritas-nuernberger-land.de)  
[www.diakonie-ahn.de](http://www.diakonie-ahn.de)

---

### **Kirchliche Allgemeine Sozialarbeit (KASA) Diakonisches Werk**

#### **Altdorf-Hersbruck-Neumarkt**

Unterstützung in schwierigen Lebenslagen, bei Sorgen in der Familie, bei Trennungs- oder Scheidungsprozessen, bei finanziellen Problemen, Informationen zu sozialen Leistungen, Unterstützung im Umgang mit Behörden

Nikolaus-Selnecker-Platz 2  
91217 Hersbruck                                      09151 8377-35  
kasa@diakonie-ahn.de  
[www.diakonie-ahn.de](http://www.diakonie-ahn.de)

---

#### **Krisendienst Mittelfranken**

Hilfe für Menschen in seelischen Notlagen, Telefonberatung, persönliche Gespräche, Hausbesuche, Online-Beratung – auch in türkischer und russischer Sprache

Hessestraße 10  
90443 Nürnberg                                      0911 4248550  
kostenlose Rufnummer                      0800 6553000  
info@krisendienst-mittelfranken.de  
[www.krisendienst-mittelfranken.de](http://www.krisendienst-mittelfranken.de)

---

#### **Krisenberatung – Psychosoziale Beratung und Gesundheitsförderung**

Landratsamt Nürnberger Land – Gesundheitsamt  
Waldluststraße 3

91207 Lauf a.d. Pegnitz                      09123 950-6566  
gesundheitsfoerderung@nuernberger-land.de  
[www.nuernberger-land.de](http://www.nuernberger-land.de)

---

#### **Psychosoziale Krebsberatungsstelle Nürnberg, Außenstelle Hersbruck**

Beratung und Unterstützung von Menschen mit Krebserkrankungen und deren Angehörige im Haus der Diakonie

Nikolaus-Selnecker-Platz 2, 91217 Hersbruck  
Terminvereinbarung über                      0911 49533  
hersbruck@bayerische-krebsgesellschaft.de  
[www.diakonie-ahn.de](http://www.diakonie-ahn.de)

---

## Rentenberatung

Im Landkreis Nürnberger Land gibt es folgende Beratungsangebote der Deutschen Rentenversicherung. Die genauen Termine sowie Änderungen erfahren Sie unter:

[www.deutsche-rentenversicherung-nordbayern.de](http://www.deutsche-rentenversicherung-nordbayern.de)

### Hersbruck

#### Bürgerbüro

Unterer Markt 2  
91217 Hersbruck

Termine nur nach telefonischer Vereinbarung  
unter **09151 735-402/-403**

### Lauf a.d. Pegnitz

#### Rathaus / Stadtverwaltung

Urlasstraße 22  
91207 Lauf a.d. Pegnitz

Termine nur nach telefonischer Vereinbarung  
unter **09123 184140**

## Schuldner- und Insolvenzberatung

### Institut für Soziale und Kulturelle Arbeit (ISKA)

Kostenfreie Beratung im Auftrag des Landkreises  
Nürnberger Land

Untere Krämersgasse 3  
90403 Nürnberg **0911 244630**  
[schuldnerberatung@iska-nuernberg.de](mailto:schuldnerberatung@iska-nuernberg.de)  
[www.iska-nuernberg.de](http://www.iska-nuernberg.de)



Foto: Barbara Eckholdt/ [www.pixelio.de](http://www.pixelio.de)

## Sozialrechtsberatung und Vertretung

Die Sozialverbände bieten – im Rahmen einer Mitgliedschaft – Beratung und Unterstützung (z. B. Hilfe bei Anträgen oder Widersprüchen) zu folgenden Themen: gesetzliche Renten-, Kranken-, Unfall- und Pflegeversicherung, Arbeitsrecht, Schwerbehindertenrecht, Sozialhilfe, Grundsicherung im Alter und bei Erwerbsminderung, weitere finanzielle Hilfen, Soziales Entschädigungsrecht und vieles mehr.

### SoVD – Sozialverband Deutschland

#### Ortsverband Nürnberg/Fürth

Simonshofer Straße 49, 91220 Schnaittach  
Kontakt über die Geschäftsstelle Nürnberg  
Telefon **0911 9801501**  
[rechtsschutz@sovd-mfr.de](mailto:rechtsschutz@sovd-mfr.de)  
[www.sovd-bayern.de](http://www.sovd-bayern.de)

### Sozialverband VdK Bayern,

#### Kreisverband Lauf-Hersbruck

(für Lauf, Hersbruck und Umgebung)

- Nürnberger Straße 25 **09123 965772-0**  
91207 Lauf a.d. Pegnitz
  - Lohweg 9 **09123 965772-0**  
91217 Hersbruck
- [kv-lauf-hersbruck@vdk.de](mailto:kv-lauf-hersbruck@vdk.de)  
[www.vdk.de/kv-lauf-hersbruck](http://www.vdk.de/kv-lauf-hersbruck)



### BÜRGERTELEFON DES BUNDESMINISTERIUMS FÜR ARBEIT UND SOZIALES (BMAS)

Experten beraten zu Themen wie Rente, Minijobs, Mindestlohn, Arbeitsrecht, Kurzarbeit oder anderen Aufgabenbereichen des Ministeriums.

Thema Rente **030 221911001**  
Weitere Themen: [www.bmas.de](http://www.bmas.de)

► Service ► Bürgertelefon / Kontakt



Optik und Akustik

Wir schärfen  
Ihre Sinne

**Brillen**

**Kontaktlinsen**

**Hörgeräte**

**Tinnitus-Zentrum**

Schloßplatz 2-4 | 91207 Lauf  
09123/2121 | www.grand.de



**Reha-Team Schwaig GmbH**

Rehabilitationstechnik

**Laifer Str. 19a** in 90571 Schwaig-Behringersdorf

Telefon: 0911-953860 - kontakt@rehteamschwaig.de

Internet: [www.rehteamschwaig.de](http://www.rehteamschwaig.de)

Aktuelle  
Angebote  
finden Sie  
auf unserer  
Internetseite

Unser Lächeln hilft 

Ausprobieren unter fachlicher Beratung

**Tolle Auswahl an Rollatoren**



**auricula Hörsysteme** Fachgeschäft für Hörgeräte **GmbH**

- **Kostenloser Hörtest** mit unverbindlicher Hörgeräteberatung
- Computerunterstützte **Hörgeräteanpassung**
- **Kostenlose Hausbesuche**
- **Hörgeräteversicherung** und -finanzierung
- **Pädakustiker • Tinnitusberatung**

Rückersdorfer Str. 61 · 90552 Röthenbach/Peg. · Ihr Alexander Legel · Hörgeräte-Akustik-Meister  
Telefon 09 11/5 48 44-77 · Telefax 09 11/5 48 44-73



# Allgemeine Beratungsstellen

## Sozialverband VdK Bayern, Kreisverband Nürnberg

(für den südlichen Landkreis)

Rosenaustraße 4, 90429 Nürnberg

Außensprechtag:

- Altdorf, Kulturrathaus, Oberer Markt 2  
jeden 1. Donnerstag im Monat
- Burgthann, Rathaus, Rathausplatz 1  
jeden 3. Donnerstag im Monat

Telefonische Voranmeldung 0911 27955-0

[kv-nuernberg@vdk.de](mailto:kv-nuernberg@vdk.de)

[www.vdk.de/kv-nuernberg](http://www.vdk.de/kv-nuernberg)

## Suchtberatung

### Diakonisches Werk Altdorf-Hersbruck-Neumarkt

Amberger Straße 27

91217 Hersbruck 09151 9087676

Außenstellen:

- Türkeistraße 11  
90518 Altdorf b. Nürnberg 09187 7897
- Marktplatz 50  
91207 Lauf a.d. Pegnitz 09123 84218

[suchtberatung@diakonie-ahn.de](mailto:suchtberatung@diakonie-ahn.de)

[www.diakonie-ahn.de](http://www.diakonie-ahn.de)

► *Beratung und Notlagen* ► *Suchtberatung*

### Landratsamt Nürnberger Land –

#### Gesundheitsamt

Waldluststraße 3

91207 Lauf a.d. Pegnitz 09123 950-6566

[gesundheitsfoerderung@nuernberger-land.de](mailto:gesundheitsfoerderung@nuernberger-land.de)

[www.nuernberger-land.de](http://www.nuernberger-land.de)

## Weitere Beratungsstellen und Ansprechpersonen

### Gleichstellungs- und Familienbeauftragte des Landkreises Nürnberger Land

Ansprechperson z. B. bei häuslicher Gewalt,  
Altersarmut und vielen weiteren Themen

Waldluststraße 1 09123 950-6056

91207 Lauf a.d. Pegnitz

[gleichstellung@nuernberger-land.de](mailto:gleichstellung@nuernberger-land.de)

[www.nuernberger-land.de](http://www.nuernberger-land.de)

### Unabhängige Soziale Beschwerdestelle im Landkreis Nürnberger Land

Ansprechstelle bei Problemen mit Senioren- oder  
Behinderteneinrichtungen, Personen der sozialen  
Arbeit, gesetzliche Betreuungen und weiteren so-  
zialen Bereichen. Die Bearbeitung der Beschwer-  
den ist kostenlos und vertraulich.

Waldluststraße 1

91207 Lauf a.d. Pegnitz 09123 950-6425

[beschwerdestelle@nuernberger-land.de](mailto:beschwerdestelle@nuernberger-land.de)

[www.nuernberger-land.de](http://www.nuernberger-land.de)

### Deutsche Rheuma-Liga Bayern – AG Feucht

Hauptstraße 58 (Büro)

90537 Feucht 09128 727333

Mobil 01525 2783113

[rheuma-liga-feucht@web.de](mailto:rheuma-liga-feucht@web.de)

<https://rheuma-liga-feucht.de>

### Kiss Nürnberger Land

Kontakt- und Informationsstelle für Selbsthilfe-  
gruppen im Nürnberger Land

Unterer Markt 2

91217 Hersbruck 09151 9084494

[nuernberger-land@kiss-mfr.de](mailto:nuernberger-land@kiss-mfr.de)

[www.kiss-mfr.de](http://www.kiss-mfr.de)

[www.facebook.com/selbsthilfemittelfranken](http://www.facebook.com/selbsthilfemittelfranken)



## TELEFONSEELSORGE

Tag und Nacht – gebührenfrei

0800 111 0 111 oder 0800 111 0 222

[www.telefonseelsorge.de](http://www.telefonseelsorge.de)

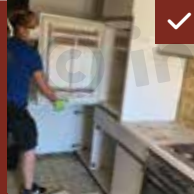
## Dr. Lichte Dr. Hertle

Ihre Hausarztpraxis

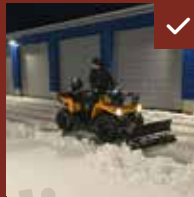
Dr. med. Jens Lichte  
Allgemeinarzt

Dr. med. Alexander Hertle  
Internist, Diabetologe

Hauptstraße 14 · 90607 Rückersdorf  
Telefon 0911 5706350 · Telefax 0911 5700575  
praxis@lichte-hertle.de · www.lichte-hertle.de



Umzüge /  
Entrümpelungen



Winterdienst



Gartenarbeiten



Hausmeister-  
dienste

### ServiceTeam Amann

Alles aus einer Hand direkt aus  
dem Nürnberger Land!

 09151 9619931

 [info@amann-service-team.de](mailto:info@amann-service-team.de)

 [www.amann-service-team.de](http://www.amann-service-team.de)

# Freizeitangebote für Senior\*innen

Soziale Kontakte und Freundschaften pflegen, sich austauschen, gemeinsam aktiv sein – diese Dinge tragen zu einem erfüllten Alltag bei. Erkundigen Sie sich nach Angeboten der Kirchengemeinden, der Wohlfahrtsverbände und anderer Organisationen in Ihrer Nähe.

## Überörtliche Angebote

### **AWO Kreisverband Nürnberger Land**

Kreisverband: Seniorenreisen und Kuraufenthalte  
Ortsvereine: Ausflüge, kleinere Reisen, Handarbeitsgruppen, Spielenachmittage, Kaffeekränzchen, Kegeln und vieles mehr

Begegnungs- und Tagesstätten in Altdorf, Feucht, Henfenfeld, Lauf und Röthenbach

Für Informationen zu den Angeboten der jeweiligen Ortsvereine nehmen Sie bitte Kontakt mit den Ansprechpersonen vor Ort auf.

Infos unter 09183 914-100

[www.awo-nuer-land.de](http://www.awo-nuer-land.de) ► *Wir über uns*

► *Ortsvereine und Begegnungsstätten*

### **Sozialverband VdK Bayern,**

#### **Kreisverband Lauf-Hersbruck**

Vorträge, Feiern, Kino-, Kaffee- und Spielenachmittage, Tages- oder Mehrtagesausflüge

Für Informationen zu den Angeboten der jeweiligen Ortsverbände nehmen Sie bitte Kontakt mit den Ansprechpersonen vor Ort auf.

Infos auch unter 09123 965772-0

[www.vdk.de/kv-lauf-hersbruck](http://www.vdk.de/kv-lauf-hersbruck)

### **Sozialverband VdK Bayern,**

#### **Kreisverband Nürnberg**

Treffen, Vorträge, Begegnungsnachmittage, Stammtisch, (Halb-)Tagesfahrten im Reisebus, bitte wenden Sie sich an die lokalen VdK Ortsverbände

oder an die Geschäftsstelle 0911 27955-0

[www.vdk.de/kv-nuernberg](http://www.vdk.de/kv-nuernberg)

## Altdorf b. Nürnberg

### **AWO Ortsverein Altdorf**

Ingrid Neubauer 0170 8140220

### **BRK Altdorf**

Infos unter 09123 9403-10

### **Bürgertreff Altdorf**

Norbert Wolf 0152 04608809

[www.buergertreff-aldorf.de](http://www.buergertreff-aldorf.de)

### **DAV Sektion Altdorf**

Elfriede Müller 09187 1813

### **Kath. Pfarrei Altdorf**

Infos unter 09187 5135

[www.pfarrverband-aldorf.de](http://www.pfarrverband-aldorf.de)

### **TV 1881 Altdorf**

Geschäftsstelle 09187 903148

<https://tv1881aldorf.de>

### **VdK Ortsverband Altdorf**

Brigitte Jäger 09187 5371

## Burgthann

### **Ev.-luth. Kirchengemeinde Burgthann**

Infos unter 09183 3187

[www.burgthann-evangelisch.de](http://www.burgthann-evangelisch.de)

### **Ev.-luth. Kirchengemeinde Oberferrieden**

Infos unter 09183 8361

[www.oberferrieden-evangelisch.de](http://www.oberferrieden-evangelisch.de)

### **FC Ezelsdorf**

Gisela Göhring 09188 2964

<https://fc-ezelsdorf.de>

### **Kath. Pfarramt St. Elisabeth Postbauer-Heng**

Infos unter 09188 903333

<https://postbauer-heng.bistum-eichstaett.de>

# Freizeitangebote für Senior\*innen

## LKG Schwarzenbach

Marcus Dresel 09183 903033  
<https://schwarzenbach.lkg.de>

## TSV Burgthann

Anne Burghardt 09183 3088  
<https://tsv-burgthann.de>

## VdK Ortsverband Burgthann

Lydia Zitzmann 09183 8263

## Engelthal

### Ev.-luth. Kirchengemeinde Engelthal

Pfarramt 09158 254  
<https://engelthal-evangelisch.de/gruppen>

## Feucht

### AWO Ortsverein Feucht

Marion Koch 09128 13116  
[www.awo-feucht.de](http://www.awo-feucht.de)

### Caritas-Sozialstation Feucht/Schwarzenbruck

Aktivgruppe für Menschen mit eingeschränkter  
Alltagskompetenz (Demenz, Schlaganfall etc.)

Christina Schulz 09128 92344-0  
[www.caritas-sozialstation-feucht.de](http://www.caritas-sozialstation-feucht.de)

### Deutsche Rheuma-Liga Bayern – AG Feucht

Funktionstraining, Gymnastik, Wassergymnastik  
(nach ärztlicher Verordnung)

Willibald Welker 09128 727333  
Mobil 01525 2783113  
<https://rheuma-liga-feucht.de>

### Fahrdienst der Rheuma-Liga AG Feucht

Mobil 01522 4323975  
<https://fahrdienst-rl.de>

### Ev.-luth. Kirchengemeinde St. Jakob

Pfarramt 09128 3395  
[www.st-jakob-feucht.de](http://www.st-jakob-feucht.de)

### VdK Ortsverband Feucht

[www.vdk.de/kv-nuernberg](http://www.vdk.de/kv-nuernberg) ► Ehrenamt  
► Ortsverbände Nürnberger Land

## Happurg

### VdK Ortsverband Happurg-Förrenbach

[www.vdk.de/kv-lauf-hersbruck](http://www.vdk.de/kv-lauf-hersbruck) ► Ortsverbände

## Henfenfeld

### AWO Ortsverein Henfenfeld

[www.awo-nuer-land.de](http://www.awo-nuer-land.de) ► Wir über uns  
► Ortsvereine und Begegnungsstätten

## Hersbruck

### Caritasverband Nürnberger Land – Sebastian Fackelmann Haus

Infos unter 09151 6095991

• Infos zum Mittagstisch 09151 830916

• Infos zur Meditation 09151 964340

[www.caritas-nuernberger-land.de](http://www.caritas-nuernberger-land.de)

### Ev.-luth. Kirchengemeinde

#### Hersbruck Stadtkirche

Pfarramt 09151 81324

[www.hersbruck-stadtkirche.de](http://www.hersbruck-stadtkirche.de)

### Fackelmann Therme Hersbruck

ermäßigter Eintritt für Rentner\*innen

Badstraße 16 09151 8393-0

[www.fackelmanntherme.de](http://www.fackelmanntherme.de)

### Kath. Pfarrei Hersbruck Mariä Geburt

Infos unter 09151 2487

<https://pfarrei-hersbruck.de>

### Osteoporose-Selbsthilfegruppe

Funktionstraining, Reha-Gymnastik

Angelika Ehrke 09151 1757

### Turnverein 1861 Hersbruck

Osteoporose- und Wirbelsäulen-Gymnastik,  
Herzsport (Koronargruppe), Bewegungstherapie,  
Rehasport

• Nicole Hauser 09151 71692

• Verein 09151 1588

[www.turnverein-hersbruck.de](http://www.turnverein-hersbruck.de)

### VdK Ortsverband Hersbruck-Henfenfeld

Edeltraud Koslitz 09151 6312

**Volkshochschule Hersbrucker Schweiz**

Amberger Straße 27  
 Emil-Held-Haus 09151 60696-04/-05  
[www.vhs-hersbrucker-schweiz.de](http://www.vhs-hersbrucker-schweiz.de)

**Kirchensittenbach**

**Ev.-luth. Kirchengemeinde Kirchensittenbach**  
 Pfarramt 09151 94616  
[www.kirchensittenbach-evangelisch.de](http://www.kirchensittenbach-evangelisch.de)

**SpVgg Sittenbachtal**

Eva Liebel 09151 95353

**VdK Ortsverband Sittenbachtal**

[www.vdk.de/kv-lauf-hersbruck](http://www.vdk.de/kv-lauf-hersbruck) ► Ortsverbände

**Lauf a.d. Pegnitz****ASB Regionalverband Nürnberger Land**

Infos unter 09123 9787-0  
[www.asblauf.de](http://www.asblauf.de)

**AWO Ortsverein Lauf a.d. Pegnitz**

Artur Hänelt 09123 9980194  
[www.awo-lauf.de](http://www.awo-lauf.de)

**Bridge-Club Lauf**

Infos unter 09123 81721  
[www.bridgeclub-lauf.de](http://www.bridgeclub-lauf.de)

**BRK Kreisverband Nürnberger Land**

Begleitetes Reisen mit fachlicher Betreuung  
 Infos unter 09123 9403-0  
[www.kvnl.brk.de](http://www.kvnl.brk.de)

**Bürgertreff Lauf**

Infos unter 09123 999377  
[www.buergertreff-lauf.de](http://www.buergertreff-lauf.de)

**KEB – Katholische Erwachsenenbildung  
Nürnberger Land**

Gesundheitskurse, Vorträge, Studienfahrten  
 Infos unter 09123 3727  
[www.kbw-nuernberger-land.de](http://www.kbw-nuernberger-land.de)

**TV 1877 Lauf**

Rehasport, Orthopädie  
 Monika Vollmer 09123 962582  
<https://tv1877-lauf.de>

**VdK Ortsverband Lauf a.d. Pegnitz**

Adolf Pohl 09123 5572  
[www.vdk.de/ov-lauf-pegnitz](http://www.vdk.de/ov-lauf-pegnitz)

**Vital-Sport-Verein Pegnitzgrund Lauf**

Herz- und Lungensport (mit ärztlicher  
 Verordnung), Wassergymnastik, Nordic Walking  
 Infos unter 09123 9655390  
<https://vsvpegnitzgrund.jimdofree.com>

**Volkshochschule Unteres Pegnitztal**

Turnstraße 11 09123 1833-310/-311  
[www.vhs-unteres-pegnitztal.de](http://www.vhs-unteres-pegnitztal.de)

**Neuhaus a.d. Pegnitz****Ev.-luth. Kirchengemeinde Velden**

für Neuhaus  
 Pfarramt 09152 926946  
[www.kirchengemeinde-velden.de](http://www.kirchengemeinde-velden.de)

**Kath. Pfarrgemeinde St. Peter und Paul**

Infos unter 09156 231  
<https://katholische-pfarrei-neuhaus-pegnitz.de>

**Neunkirchen am Sand**

**Kath. Pfarrgemeinde Neunkirchen am Sand**  
 Pfarrbüro 09123 2423  
<https://kirche-neunkirchen-am-sand.de>

**VdK Ortsverband Neunkirchen am Sand**

Christa Herberth 09123 82915  
[www.vdk.de/ov-neunkirchen-sand](http://www.vdk.de/ov-neunkirchen-sand)

**Ottensooos****Ev.-luth. Kirchengemeinde Ottensooos**

Pfarramt 09123 2191  
<https://pfarramt-ottensooos.de>

**VdK Ortsverband Ottensooos**

Petra Niessner 09123 13017  
 Mobil 0176 50397738

**Volkliedersingen für alle**

Infos unter 09123 96910

# Freizeitangebote für Senior\*innen

## Pommelsbrunn/Hartmannshof

**AWO Ortsverein**  
**Hartmannshof-Pommelsbrunn**  
Infos unter 09154 9195-0  
**VdK Ortsverband**  
**Pommelsbrunn-Hartmannshof**  
Gabi Bleisteiner 09154 4668

## Reichenschwand

**Nachbarschaftshilfe – Dorfcafé**  
Bürgerbüro 09151 8692-0  
**VdK Ortsverband Reichenschwand**  
Alexandra Zimmermann 0171 1068423  
alexandra\_zimmermann@gmx.net

## Röthenbach a.d.Pegnitz

**AWO Ortsverein Röthenbach a.d.Pegnitz**  
Angelika Schopper 0911 576796  
[www.awo-roethenbach.de](http://www.awo-roethenbach.de)

## Ev.-luth. Pfarramt Heilig Kreuz

Pfarrbüro 0911 577674  
<https://kirchengemeinde.roethenbach-evangelisch.de>

## Kath. Pfarrei St. Bonifatius

Pfarrbüro 0911 577661  
<https://st.bonifatius.roethenbach.de>

## Kolpingsfamilie Röthenbach

Ute Salomon 0911 8523333  
[www.kolping.roethenbach.de](http://www.kolping.roethenbach.de)

## Mehrgenerationenhaus Nürnberger Land

Karlstraße 2 0911 2176950  
<https://mehrgenerationenhaus-roethenbach.de>

## VdK Ortsverband Röthenbach a.d.Pegnitz

Renate Bär 0911 9270898

## Volkshochschule Röthenbach a.d.Pegnitz

Adolph-Kolping-Platz 1 0911 5707848  
[www.vhs.roethenbach.de](http://www.vhs.roethenbach.de)



**Rückersdorf****AWO Ortsverein Rückersdorf**

Heidi Sponsel 0911 5706060

**Ev.-luth. Kirchengemeinde****Rückersdorf**

Infos unter 0911 579168

[www.rueckersdorf-evangelisch.de](http://www.rueckersdorf-evangelisch.de)**Kath. Pfarramt Rückersdorf**

Infos unter 0911 579728

<https://st-martin.rueckersdorf.de>**Sudetendeutsche Landsmannschaft**

Bärbel Anclam 0911 576376

**TSV Rückersdorf 04**

Bärbel Anclam 0911 576376

[www.tsvrueckersdorf.de](http://www.tsvrueckersdorf.de)**VdK Ortsverband Rückersdorf**

Johannes Rocholl 0179 2963209

[johannes@rocholl-net.de](mailto:johannes@rocholl-net.de)**Schnaittach****AWO Ortsverein Schnaittach**

Georg Brandmüller 09153 4386

[gg.brandmueller@t-online.de](mailto:gg.brandmueller@t-online.de)**VdK Ortsverband Schnaittach**[www.vdk.de/kv-lauf-hersbruck](http://www.vdk.de/kv-lauf-hersbruck) ▶ Ortsverbände**Schwaig/Behringersdorf****AWO Ortsverein****Behringersdorf-Schwaig**

Fritz Körber 0911 5074499

[www.awo-behringersdorf-schwaig.de](http://www.awo-behringersdorf-schwaig.de)**Ev.-luth. Kirchengemeinde****Behringersdorf**

Pfarramt 0911 5074086

<https://ev-kirche-behringersdorf.chayns.net>**Ev. Thomasgemeinde Schwaig**

Pfarramt 0911 500172

[www.schwaig-evangelisch.de](http://www.schwaig-evangelisch.de)**VdK Ortsverband für Behringersdorf**

Günther Berg 0911 5075380

**Schwarzenbruck****AWO Ortsverein Schwarzenbruck**

Manfred Neugebauer 09128 13154

[www.awo-schwarzenbruck.de](http://www.awo-schwarzenbruck.de)**Rummelsberger Dienste**

Mehrgenerationentreff 09128 502369

**VdK Ortsverband Schwarzenbruck**

Erika Groß 09128 8559

[www.vdk.de/ov-schwarzenbruck](http://www.vdk.de/ov-schwarzenbruck)**Thalheim****VdK Ortsverband****Thalheim-Alfeld-Heldmannsberg**[www.vdk.de/kv-lauf-hersbruck](http://www.vdk.de/kv-lauf-hersbruck) ▶ Ortsverbände**Velden****Ev.-luth. Kirchengemeinde Velden**

Pfarramt 09152 926946

[www.kirchengemeinde-velden.de](http://www.kirchengemeinde-velden.de)**Nachbarschaftshilfe Veldener Netzwerk und  
Diakonie Nürnberger Land – Neumarkt**

Infos unter 09151 8377-0

**Vorra****VdK Ortsverband Vorra**[www.vdk.de/kv-lauf-hersbruck](http://www.vdk.de/kv-lauf-hersbruck) ▶ Ortsverbände**Winkelhaid****AWO Ortsverein Winkelhaid**

Fritz Heinicke 09187 41563

**Ev. Kirchengemeinde Winkelhaid**

Pfarramt 09187 92030

[www.winkelhaid-evangelisch.de](http://www.winkelhaid-evangelisch.de)**Volkshochschule Schwarzachtal**

Penzenhofener Straße 1 09187 9090-10

[www.vhs-schwarzachtal.de](http://www.vhs-schwarzachtal.de)**Ihr Angebot ist hier nicht dabei?**

Dann geben Sie uns Bescheid, damit wir Sie in der Folgeaufgabe berücksichtigen können.

Kordinationsstelle Seniorenarbeit

Telefon 09123 950-6423

# Ehrenamt und Bürgerschaftliches Engagement

*Freiwillige Helfer\*innen und Ehrenamtliche, ob in der Nachbarschaftshilfe, in Vereinen oder sozialen Initiativen, packen zu, wo es nötig ist und schaffen dadurch einen festen gesellschaftlichen Zusammenhalt. Wenn auch Sie Ihre Zeit, Ihre Fähigkeiten und Ihre Tatkraft für andere einsetzen möchten, dann finden Sie hier die richtigen Anregungen und Ansprechpersonen.*

## Altdorfer Freiwilligenagentur AlFa e. V.

Die Altdorfer Freiwilligenagentur berät und begleitet am Ehrenamt interessierte Bürger\*innen. Mitwirken können Sie beispielsweise als Wunschgroßeltern oder Lesepat\*innen, bei den Wallensteinfestspielen oder beim Altdorfer Weihnachtsmarkt. Auch wenn Sie selbst jemanden brauchen, mit dem Sie Zeit verbringen können, ermöglicht die AlFa Kennenlerngespräche mit einem passenden Gegenüber.

### Altdorfer Freiwilligenagentur AlFa e. V.

Oberer Markt 2  
90518 Altdorf b. Nürnberg 09187 807-1750  
info@alfa-aldorf.de  
[www.alfa-aldorf.de](http://www.alfa-aldorf.de)

---

## Ehrenamtsbörsen

Die Ehrenamtsbörsen bieten Gelegenheit zur Suche von ehrenamtlich Helfenden und Angebote ehrenamtlicher Tätigkeiten.

### Gemeinde Rückersdorf

Telefon 0911 57054-0  
[www.rueckersdorf.de](http://www.rueckersdorf.de)  
➤ *Leben & Wohnen* ➤ *Ehrenamtsbörse*

---

### Gemeinde Schwarzenbruck

Telefon 09128 9911107  
[www.schwarzenbruck.de](http://www.schwarzenbruck.de)  
➤ *Leben* ➤ *Sonstiges* ➤ *Ehrenamtsbörse*

---

## WinWin Freiwilligenzentrum des Landkreises Nürnberger Land

Das Freiwilligenzentrum des Landkreises Nürnberger Land beantwortet Ihre Fragen zum bürgerschaftlichen Engagement und hilft, eine für Sie passende Tätigkeit in Ihrer Nähe zu finden. In einer Online-Engagementbörse können Sie sich informieren, für welche Aufgaben Freiwillige gesucht werden. WinWin bietet auch Fortbildungen für Ehrenamtliche sowie Treffen zum Erfahrungsaustausch.

### WinWin Freiwilligenzentrum Nürnberger Land

Außenstelle Hersbruck: Unterer Markt 1 (Rathaus)  
91217 Hersbruck 09123 950-6700  
ehrenamt@nuernberger-land.de  
[www.nuernberger-land.de](http://www.nuernberger-land.de)

---

## Ehrenamtliche Mitarbeit beim Sozialverband VdK

### Sozialverband VdK Bayern, Kreisverband Nürnberg

Ehrenamtliche Mitarbeit auf Kreisebene und in den 13 Ortsverbänden, v. a. bei der Mitgliederbetreuung vor Ort: Organisieren und Durchführen von regionalen Veranstaltungen, Treffen und Reisen. Information und Kontakt über die Geschäftsstelle 0911 27955-0 oder über die lokalen VdK-Ortsverbände: [www.vdk.de/kv-nuernberg](http://www.vdk.de/kv-nuernberg) ➤ *Ehrenamt*

---



## Wunschgroßeltern und Wunschpat\*innen

Wer sich ehrenamtlich engagieren und Familien unterstützen möchte und wer gerne mit Kindern zusammen ist, spielt, bastelt, backt oder werkelt für den ist das genau die richtige Aufgabe – Wunschgroßeltern und Wunschpat\*innen. Es erwartet Sie ein abwechslungsreicher Alltag mit Kindern und deren Familien. Informationen erhalten Sie bei den Freiwilligenagenturen im Landkreis (siehe S. 22) sowie bei den Nachbarschaftshilfen (siehe ab S. 27), außerdem beim

### Mehrgenerationenhaus Nürnberger Land

Karlstraße 2  
90552 Röthenbach a.d.Pegnitz 0911 2176950  
info@mgh-nuernberger-land.de  
[www.mehrgenerationenhaus-roethenbach.de](http://www.mehrgenerationenhaus-roethenbach.de)

## Vermittlung von ehrenamtlichen Tätigkeiten über die Wohlfahrtsverbände

Hilfe genau da, wo sie gebraucht wird: Die Wohlfahrtsverbände vermitteln ehrenamtlich Helfende in den vielfältigen sozialen Einrichtungen im Landkreis, in der Nachbarschaftshilfe oder für individuelle Projekte.

### ASB Regionalverband Nürnberger Land

Südring 3  
91207 Lauf a.d. Pegnitz 09123 9787-0  
info@asblauf.de  
[www.asblauf.de](http://www.asblauf.de)

### BRK Kreisverband Nürnberger Land

Henry-Dunant-Straße 1  
91207 Lauf a.d. Pegnitz 09123 9403-10  
info@kvn.l.brk.de  
[www.kvn.l.brk.de](http://www.kvn.l.brk.de)

### Caritasverband Nürnberger Land

Altdorfer Straße 45  
91207 Lauf a.d. Pegnitz 09123 96268-0  
info@caritas-nuernberger-land.de  
[www.caritas-nuernberger-land.de](http://www.caritas-nuernberger-land.de)

### Diakonisches Werk Altdorf-Hersbruck-Neumarkt

Nikolaus-Selnecker-Platz 2  
91217 Hersbruck 09151 8377-31/-35  
kasa@diakonie-ahn.de  
[www.diakonie-ahn.de](http://www.diakonie-ahn.de)

## Seniorenorganisationen der Parteien

Die Seniorenorganisationen der CSU und der SPD sind nicht nur auf politischem Gebiet aktiv. Sie organisieren auch regelmäßig Informationsveranstaltungen und Vorträge zu Themen, die Senior\*innen besonders interessieren. Dazu sind auch Besucher\*innen ohne Parteibuch herzlich eingeladen.

### Senioren-Union der CSU, Kreisverband Nürnberger Land

Ausflüge, Bildungs- und  
Informationsveranstaltungen  
Axel-Wolfgang Schmidt 09128 4145

### Senioren Union der CSU, Ortsverband Altdorf b. Nürnberg

Seniorentreffen mit Vorträgen und Veranstaltungen, Ausflüge, Treffen im Gasthof Zur Barth-schmiede in Altdorf  
Lothar König 09187 956636  
[www.csu-aldorf.de](http://www.csu-aldorf.de)

### SPD 60 Plus

Ausflüge, Bildungs- und Informationsveranstaltungen, Seniorentreffen  
Wolfgang Plattmeier 09151 82059  
Mobil 0171 3308244  
<https://spd-nuernbergerland.de>



Steindorfer Hauptstraße 2  
96185 Schönbrunn OT Steinsdorf  
Tel.: 0 95 49 - 92 22 0  
www.auto-dotterweich.de



## Mobil auch im Alter oder mit körperlichen Einschränkungen

www.burgthannSHUTTLE.de

- Sammelfahrten zum Einkaufen
- Privater Behinderten-Fahrdienst
- Arzt-, Dialyse-, Krankenfahrten
- Gruppenfahrten

**Telefon - 0800 800 16 18**  
(gebührenfrei aus allen Netzen)



- E-Bikes
- Mountain-Bikes
- Trekking-Räder
- Kinderräder
- Reparaturen



- **25 Jahre Qualität**
- **25 Jahre Marken und Neuheiten**
- **25 Jahre zuverlässiger Reparaturdienst**
- **25 Jahre kundenorientierter Service**



radl stadt  
igersdorf GmbH

• 91338 Igersdorf  
• Forchheimer Straße 2  
• Tel. 09192 / 6015  
• Fax 09192 / 995644

Wir sind für Sie da:  
Di - Fr Vormittag nach  
Terminvereinbarung  
14.00 - 19.00 Uhr  
Sa 9.00 - 13.00 Uhr



www.radlstadt-igersdorf.de  
Ihr freundlicher Fahrradladen an der B 2



*Nicht mehr mobil - gerne auch  
kostenlose Vorführung zuhause*

**Infos 0911-225217**

*Sessel für alle  
Körpergrößen*



**Große Auswahl an tollen  
Sesseln mit Aufstehhilfe und Drehscheibe**

- extra rückengerecht
- viele Designs & Modelle

**-über 80 Sessel**



**sofort  
lieferbar**

VERWANDLUNGSMÖBEL

**Neubauer** IGR Geprüft  
ERGONOMIE-KOMPETENZ-ZENTRUM

90402 Nürnberg · Lorenzer Straße 5 · Telefon 0911-22 52 17  
Montag bis Freitag 10-18 Uhr · Samstag 10-14 Uhr  
www.neubauer-kg.de · info@neubauer-kg.de

# Unterwegs im Landkreis

Mit Bus und Bahn können Sie sich in unserer Region Ihren Aktionsradius und Ihre Mobilität bis ins Alter erhalten.

## Mobil mit Bus und Bahn

Der Landkreis Nürnberger Land ist Mitglied im Verkehrsverbund Großraum Nürnberg. Damit können Sie alle Busse und Bahnen im VGN-Gebiet mit nur einer Fahrkarte nutzen.

### VGN – Verkehrsverbund Großraum Nürnberg

Info-Telefon 0911 27075-99  
24 Stunden erreichbar  
info@vgn.de  
[www.vgn.de](http://www.vgn.de)

### App „VGN Fahrplan & Tickets“

für iPhone und Android  
[www.vgn.de/service/app](http://www.vgn.de/service/app)

### Deutsche Bahn

Fahrplanauskunft und Fahrpreise 030 2970  
Mobilitätsservice für die Planung barrierefreier Reisen 030 65212888  
[www.bahn.de](http://www.bahn.de)

## Rufbus (RBU) des Landkreises Nürnberger Land

Die Rufbusse sind eine Ergänzung zum Linienbusverkehr. Sie fahren nur nach vorheriger Anmeldung und sind zum regulären VGN-Tarif nutzbar.

Fahrtanmeldung mind. 1 Stunde vor Abfahrt, bei Fahrten am Wochenende und frühmorgens bis 18.00 Uhr am Vorabend

Telefonnummern:

siehe Fahrpläne an den Haltestellen

Fahrpläne auch unter: [www.nuernberger-land.de](http://www.nuernberger-land.de)

## MiFaZ – Mitfahrzentrale

### Ein Online-Service der Metropolregion Nürnberg

Bei der „MiFaZ“ können sich Nutzer\*innen kostenlos zu gemeinsamen Autofahrten zusammenfinden. Sie können sowohl als Fahrer\*in als auch als Mitfahrer\*in ein Inserat aufgeben oder bestehende Einträge durchsuchen.

[www.metropolregion-nuernberg.mifaz.de](http://www.metropolregion-nuernberg.mifaz.de)

## Vergünstigungen bei Schwerbehinderung

Menschen mit Schwerbehinderung können bei der Nutzung von öffentlichen Verkehrsmitteln eine Reihe von besonderen Rechten und Vergünstigungen in Anspruch nehmen. Weitere Informationen hierzu erteilt das

### Zentrum Bayern Familie und Soziales Region Mittelfranken

Bärenschanzstraße 8 a  
90429 Nürnberg 0911 928-2080  
poststelle.mfr@zbfs.bayern.de  
[www.zbfs.bayern.de](http://www.zbfs.bayern.de)



### MITFAHRBÄNKE

Die gute alte Mitfahrgelegenheit kann in einigen Orten im Landkreis Bus und Bahn ergänzen. Wer auf einer der Mitfahrbänke Platz nimmt, signalisiert den Vorbeifahrenden, dass man gerne mitgenommen werden möchte. Die Bänke stehen an verkehrsgünstigen Stellen und sind mit großen Schildern gekennzeichnet. Also, warum nicht beim nächsten Einkauf oder für den Weg zum Kaffeeklatsch eine kostenlose Mitfahrgelegenheit nutzen?

# Angebote für pflegende Angehörige

Rund zwei Drittel aller Pflegebedürftigen in Deutschland werden von Angehörigen gepflegt. Das kann sehr belastend sein. Nutzen Sie die unterschiedlichen Entlastungsangebote.

Um Betroffene zu unterstützen, bieten Krankenkassen, soziale Dienste und weitere Träger im Landkreis Beratungen, Schulungen sowie Betreuungsmöglichkeiten zur zeitweisen Entlastung pflegender Angehöriger an. Darüber hinaus gibt es Gesprächskreise, in denen sich pflegende Angehörige mit anderen Menschen austauschen können, die mit ähnlichen Herausforderungen konfrontiert sind.

## **Altenhilfeverbund Rummelsberg Fachstelle für pflegende Angehörige**

Gesprächsgruppe für pflegende Angehörige von Menschen mit Demenz, stundenweise Betreuung und Entlastung durch Alltagsbegleitung, Vermittlung von Angehörigenkurs EduKation demenz®  
Rummelsberg 46  
90592 Schwarzenbruck 09128 502371  
fachstelle-pflegende@rummelsberger.net  
[www.rummelsberger-diakonie.de/fachstelle-pflegende](http://www.rummelsberger-diakonie.de/fachstelle-pflegende)

## **BRK Kreisverband Nürnberger Land**

Betreuungsangebote zur Entlastung der pflegenden Angehörigen, z. B. Spaziergänge, Vorlesen, kleine Ausflüge  
Henry-Dunant-Straße 1  
91207 Lauf a.d. Pegnitz 09123 9403-27  
sozialstation@kvn1.brk.de  
[www.kvn1.brk.de](http://www.kvn1.brk.de)

**Caritas-Sozialstation Feucht/Schwarzenbruck**  
Gesprächskreise, Kurse für pflegende Angehörige, stundenweise Begleitung und Betreuung zu Hause oder in der Gruppe

Pfningstraße 17  
90537 Feucht 09128 92344-0  
sozialstation@caritas-feucht.de  
[www.caritas-sozialstation-feucht.de](http://www.caritas-sozialstation-feucht.de)

## **Diakonisches Werk**

### **Altdorf-Hersbruck-Neumarkt**

Gesprächskreise, Kurse für pflegende Angehörige, stundenweise Begleitung und Betreuung zu Hause oder in der Gruppe

Hirtenbühlstraße 5  
91217 Hersbruck 09151 862881  
angehoerigenberatung@diakonie-ahn.de  
[www.diakonie-ahn.de](http://www.diakonie-ahn.de)

## **Pflege und Betreuung in guten Händen**

Auch teilstationäre Pflegeangebote wie Tagespflege oder Kurzzeit- und Verhinderungspflege (siehe S. 40) können zur Entlastung pflegender Angehöriger beitragen.

Welche Einrichtungen im Nürnberger Land diese Pflegeformen anbieten, können Sie den Tabellen auf den Seiten 32, 33, 35 und 37 entnehmen.



### **BERATUNG FÜR PFLEGENDE ANGEHÖRIGE**

Die Fachstellen für pflegende Angehörige beraten Sie gerne zu allen Fragestellungen, vermitteln das richtige Angebot für Sie und bieten ebenfalls Gesprächskreise an (siehe S. 7).

# Zu Hause wohnen – Hilfe erhalten

Wer möchte das nicht – bis ins hohe Alter in der vertrauten Wohnung oder im eigenen Haus wohnen bleiben? Dafür gibt es eine ganze Reihe an Hilfsangeboten. Bedenken Sie bei Ihrer Planung aber auch einen steigenden Unterstützungsbedarf mit zunehmendem Alter.

## Wohnberatung Nürnberger Land

Barrierearme Wohnräume sind in jedem Alter komfortabel. Sie sind die Voraussetzung dafür, im Alter weiterhin im eigenen Zuhause leben zu können. Die Wohnberatung Nürnberger Land berät Sie bei Ihnen zu Hause vor Ort neutral, kostenfrei und unverbindlich. Die Expert\*innen zeigen Ihnen, wie Sie Ihre Wohnsituation an Ihre veränderten Bedürfnisse anpassen können. Zudem informieren die Wohnberater\*innen über technische Hilfsmittel und Finanzierungsmöglichkeiten. Bei Bedarf erhalten Sie außerdem Unterstützung bei der Antragstellung bei Kostenträgern und Begleitung bei der Umsetzung der Anpassungsmaßnahmen. Und wenn Sie nach einer anderen Lösung suchen: Die Wohnberater\*innen informieren auch zu alternativen Wohnformen.

### Landratsamt Nürnberger Land

Waldluststraße 1  
91207 Lauf a.d. Pegnitz 09123 950-6888  
[wohnberatung@nuernberger-land.de](mailto:wohnberatung@nuernberger-land.de)

### Ausführliche Informationen

... rund um dieses Thema erhalten Sie in der Broschüre „Maßnahmen zur Wohnraumanpassung“, die Sie über die Koordinationsstelle für Seniorenarbeit (siehe S. 4) bekommen können.



## Nachbarschaftshilfe und Hilfen im Alltag

Gerade im Alter reicht eine passende, barrierearme Wohnung nicht unbedingt aus, sondern man braucht auch Menschen, auf die man sich verlassen kann und die unkompliziert einspringen. Nachbarschaftshilfen und soziale Initiativen bieten ehrenamtliche Hilfe und Unterstützung bei der Bewältigung des Alltags – z. B. beim Einkaufen, bei Arztbesuchen, Behördenangelegenheiten oder einfach als Begleitung bei Spaziergängen.

### Burgthann (und Winkelhaid)

#### Ökumenische Nachbarschaftshilfe

für Burgthann und Winkelhaid

Telefon 09183 950818

#### Ökumenische Nachbarschaftshilfe für Ezelsdorf, Ober- und Unterferrieden, Lindelburg und Pfeifferhütte

Telefon 09188 909150

<https://postbauer-heng.bistum-eichstaett.de>

### Engelthal

#### Nachbarschaftshilfe Engelthal

Ev. Pfarramt 09158 254

### Feucht

#### Miteinander – Füreinander

Nachbarschaftshilfe für Feucht und Moosbach  
Hauptstraße 58

Telefon 09128 7243249

Mobil 0151 18647574

[nachbarschaftshilfe.stjakob-feucht@elkb.de](mailto:nachbarschaftshilfe.stjakob-feucht@elkb.de)

[www.st-jakob-feucht.de](http://www.st-jakob-feucht.de)

# Zu Hause wohnen – Hilfe erhalten

## Henfenfeld

### Nachbarschaftshilfe Henfenfeld

Telefon 0171 4860631

## Hersbruck

### Aktion „Nachbarn werden“

Nikolaus-Selnecker-Platz 2

Telefon 09151 8377-31

nachbarn-werden@diakonie-ahn.de

[www.diakonie-ahn.de](http://www.diakonie-ahn.de) ► Beratung und Notlagen

## Kirchensittenbach

### Nachbarschaftshilfe Sittenbachtal –

#### Von Haus zu Haus

Kontakt über die Gemeinde 09151 86400

info@kirchensittenbach.de

[www.kirchensittenbach.de](http://www.kirchensittenbach.de)

## Lauf a.d. Pegnitz

### Albrecht-Franz-Stiftung

Beratung und Unterstützung, Begleitung bei Arzt- und Behördenbesuchen, persönliche Hilfe, persönliche Gespräche, Spaziergänge und mehr

Kupfergartenstraße 14

Telefon 09123 14508

[www.afs-lauf.de](http://www.afs-lauf.de)

### Nachbarschaftshilfe

#### Kirchengemeinde Schönberg

Telefon 09123 14505

[www.kirchengemeinde-schoenberg.de](http://www.kirchengemeinde-schoenberg.de)

### SCH-LAU e. V.

Martin-Luther-Straße 15

Telefon 09123 965342

info@sch-lau-ev.de

[www.sch-lau-ev.de](http://www.sch-lau-ev.de)

## Neunkirchen am Sand

### Ehrenamtliche Einkaufsfahrten

einmal pro Woche ab Lämmerzahlstift:

einfach Einkaufskorb und Einkaufsliste am Vortag im Lämmerzahlstift hinterlegen.

Telefon 0151 28885650

## Reichenschwand

### Nachbarschaftshilfe Reichenschwand

Kontakt über die Gemeinde 09151 8692-0

## Röthenbach a.d.Pegnitz

### Nachbarschaftshilfe Röthenbach

Mehrgenerationenhaus Nürnberger Land

Karlstraße 2

Telefon 0911 2176950

[www.mehrgenerationenhaus-roethenbach.de](http://www.mehrgenerationenhaus-roethenbach.de)

## Rückersdorf

### Nachbarschaftshilfe Rückersdorf

Telefon 0172 4008741

[www.rueckersdorf.de](http://www.rueckersdorf.de)

## Schnaittach

### Nachbarschaftshilfe Schnaittach

Telefon 09153 349014



## ANPACKER\*INNEN UND STARKMACHER WILLKOMMEN

Möchten Sie anderen helfen und ehrenamtlich aktiv werden? Bei den Nachbarschaftshilfen im Landkreis ist Ihre Unterstützung immer willkommen! Informationen erhalten Sie direkt bei den Initiativen oder bei den Vermittlungsstellen.

**Schwaig/Behringsdorf****Nachbarschaftshilfe Schwaig-Behringsdorf**

Telefon 0911 5703628

[www.schwaig.de](http://www.schwaig.de)**Schwarzenbruck****Nachbarschaftshilfe Schwarzenbruck**

Telefon 0171 2211442

[www.schwarzenbruck.de/nachbarschaftshilfe](http://www.schwarzenbruck.de/nachbarschaftshilfe)**Ökumenische Nachbarschaftshilfe**

Ezelsdorf, Ober- und Unterferrieden, Lindelburg und Pfeifferhütte

Telefon 09188 909150

<https://postbauer-heng.bistum-eichstaett.de>**Velden****Veldener Netz**

Telefon 09152 9291-0

**Haushaltsnahe Dienstleistungen und Haushaltshilfe**

Für Pflegebedürftige, die mindestens Pflegegrad 1 haben, gibt es für sogenannte haushaltsnahe Dienstleistungen einen Zuschuss von der Pflegekasse, den Entlastungsbetrag – unter der Voraussetzung, dass Sie einen zertifizierten Dienst wählen. Häufig können Sie hauswirtschaftliche Unterstützung auch von einem ambulanten Pflegedienst erhalten.

Daneben gibt es die Möglichkeit, eine Haushaltshilfe stundenweise selbst zu beschäftigen. Private Haushalte können Minijobber\*innen mit jedem beliebigen Betrag bis zu 450 € pro Monat einstellen. Hierfür ist lediglich eine Anmeldung bei der Minijobzentrale erforderlich.

[www.minijob-zentrale.de](http://www.minijob-zentrale.de)**Mobiler Menüservice („Essen auf Rädern“)**

Für ältere Menschen, die ihre Mahlzeiten nicht selbst zubereiten können oder möchten, bieten soziale Dienste mobile Menüservices an. Täglich wird eine fertig zubereitete Mahlzeit ins Haus geliefert. Dabei können Sie oft zwischen verschiedenen Menüs und Kostformen auswählen, z. B. vegetarisch oder Schonkost etc.

**Hausnotruf**

Ein Hausnotruf bietet Sicherheit, falls Sie im Notfall – zum Beispiel bei einem Sturz – Ihr Telefon nicht mehr erreichen können. Über einen Alarmknopf, den Sie als Halskette oder Armband tragen, können Sie Verbindung mit einer Notrufzentrale aufnehmen. Wenn Sie pflegebedürftig sind, können Sie dafür Zuschüsse durch die Pflegekasse erhalten. Anbieter sind in der Regel die ambulanten Pflegedienste.

**MALTESER PATENRUF****Ehrenamtlicher Telefondienst**

In regelmäßigen Telefonaten erkundigt sich ein\*e Malteser-Pat\*in nach dem Befinden des Schützlings. Damit wirken die Ehrenamtlichen Einsamkeit bei Senior\*innen entgegen und können in schwierigen Situationen frühzeitig Hilfe hinzuholen.

**Informationen** 0911 968910

# Top versichert? Gleich hier in der Nähe

Ganz gleich, ob es um Ihr Haus, Ihr Auto oder Ihre Vorsorge geht – Wir bieten den passenden Schutz für Sie und Ihre Familie.

Mit Top-Leistungen und Services zu günstigen Beiträgen überzeugen wir mehr als 11 Millionen Kunden.

Lassen Sie sich jetzt individuell beraten. Wir freuen uns auf Sie.

## Kundendienstbüro

**Sabine Wolf**

Versicherungskauffrau

Tel. 09123 84188

Mobil 0160 95596629

sabine.wolf@HUKvm.de

HUK.de/vm/sabine.wolf

Weigmannstr. 31, 91207 Lauf

Mo.-Fr. 8.30-12.30 Uhr

Di., Do. 15.00-18.00 Uhr

sowie nach Vereinbarung



**HUK-COBURG**

Aus Tradition günstig

## Reha- und Therapiepraxis Röthenbach Mike Müller



Bahnhofstraße 18  
90552 Röthenbach a.d.Pegnitz

Tel.: 0911 / 570 59 00

Fax: 0911 / 570 60 41

info@rehapraxis-mueller.de

- Krankengymnastik
- Bobath (Neurologie)
- Med. Trainingstherapie (KG am Gerät)
- Manuelle Therapie / CMD
- Myofasciale Techniken
- Massage / Lymphdrainage
- Ergotherapie
- Rückenschule
- Lasertherapie
- Radiale Stoßwellentherapie
- Hausbesuche (auch in Altenheimen)
- Reflexzonentherapie
- Dorn-Therapie
- Gutscheine über alle Leistungen



Kreisverband  
Nürnberger Land

**Hausnotruf  
Pflegedienst  
Menüservice  
Betreutes Reisen**

BRK Kreisverband Nürnberger Land | Henry-Dunant-Str. 1 | 91207 Lauf | Tel. 09123-94030 | www.kvnl.brk.de



# Zu Hause wohnen – Hilfe erhalten

## Unterstützungspflege

Personen, die nicht pflegebedürftig im Sinne der Pflegeversicherung sind (siehe S. 51) oder maximal Pflegegrad 1 haben, können Unterstützungspflege erhalten, und zwar dann, wenn sie nach einer schweren Erkrankung oder einem Krankenhausaufenthalt nur vorübergehend Hilfe benötigen. Die Krankenkasse übernimmt dann die Kosten für eine häusliche Pflege und hauswirtschaftliche Versorgung oder eine Kurzzeitpflege bis zu vier Wochen. Voraussetzung ist, dass keine andere Person im Haushalt die Versorgung übernehmen kann. Informationen erhalten Sie bei Ihrer Krankenkasse.

## Ambulante Pflegedienste

Häusliche Pflege sollte immer aus einer Zusammenarbeit von pflegenden Angehörigen und professionellen Pflegekräften bestehen. Ambulante Pflegedienste bieten dabei vielfältige Hilfe und Unterstützung – von Beratung und Schulung für Pflegende über die Körper- und Krankenpflege bis zur Unterstützung im Haushalt. Zur Finanzierung können die Pflegesachleistungen und das Pflegegeld (siehe S. 51) eingesetzt werden.



Foto: Ingo Bartussek / stock.adobe.com

## 24-Stunden-Service

Für Pflegebedürftige mit größerem Betreuungsbedarf gibt es die Möglichkeit, ausländische Haushalts- und Pflegekräfte zu beschäftigen. Vermittlungsagenturen helfen bei der Organisation und Kommunikation mit den ausländischen Pflegediensten. Eine Haushaltshilfe führt hauswirtschaftliche Tätigkeiten sowie notwendige pflegerische Alltagshilfen durch. Eine Behandlungspflege gehört in der Regel nicht dazu. Neben verschiedenen (sozial-)rechtlichen Vorgaben – z. B. einer maximalen Wochenarbeitszeit von 48 Stunden – muss den Beschäftigten auch Unterkunft und Verpflegung im Haushalt gewährt werden.

Informationen:

[www.verbraucherzentrale.de](http://www.verbraucherzentrale.de)

- *Gesundheit & Pflege* ➤ *Pflege zu Hause*
- *Ausländische Betreuungskräfte*

## Ambulante Intensivpflege

Auch Menschen, die aus medizinischen Gründen einer ständigen Überwachung bzw. intensivpflegerischer Versorgung bedürfen, können in ihrem häuslichen Umfeld bleiben.

Die häusliche Krankenpflege wird bis zu 24 Stunden am Tag gewährleistet.

### IMPULS LEBEN

#### Ambulanter Intensivpflegedienst

Angebot nur für Intensivpflege-Patient\*in, 24h-Intensivpflege zu Hause und in Wohngruppen für tracheotomierte und beatmungspflichtige Klient\*in

Hauptstraße 4

90607 Rückersdorf

0911 95151200

[www.impuls-leben.com](http://www.impuls-leben.com)

# Ambulante Dienste und Servicedienstleister

			Beratung nach § 37 Abs. 3 SGB XI	Hauswirtschaftliche Versorgung	Grund- und Behandlungspflege	Betreuungsleistungen nach § 45b	Verhinderungsleistungen nach § 45b	Betreuungspflege	Palliativversorgung für Menschen mit Demenz	Hausnotruf	Essen auf Rädern	Fahrdienste	Tagespflege
<b>90518 Altdorf b. Nürnberg</b>	<b>Diakoniestation Altdorf</b> Meergasse 22 <a href="http://www.zds-aldorf.de">www.zds-aldorf.de</a>	09187 935190	●	●	●	●	●						
<b>90559 Burgthann</b>	<b>AWOmobil, Zweigstelle Burgthann</b> Burgthanner Straße 81 <a href="http://www.awo-mobil.de">www.awo-mobil.de</a>	09183 956 59 02	●	●	●	●	●	●					●
	<b>Diakoniestation Burgthann</b> Burgstraße 28 <a href="http://www.zds-aldorf.de">www.zds-aldorf.de</a>	09183 1865	●	●	●	●	●						
	<b>PflegeMobil Hand in Hand</b> Silvia Batke und Jessica Märkl Bergstraße 43 <a href="http://www.pflegemobil-hand-in-hand.de">www.pflegemobil-hand-in-hand.de</a>	09183 90388-0	●	●	●	●	●	●					
	<b>Vereinigte Diakoniestationen Hersbruck – Team Engelthal</b> Mühlstraße 17 <a href="http://www.diakonie-ahn.de">www.diakonie-ahn.de</a>	09158 1310 oder 09151 862880	●	●	●	●	●	●	●				
<b>91238 Engelthal</b>	<b>AWOmobil Tagespflege Feucht</b> Untere Kellerstraße 3 <a href="http://www.awo-mobil.de">www.awo-mobil.de</a>	09128 723969											●
<b>90537 Feucht</b>	<b>Caritas-Sozialstation Feucht/Schwarzenbruck</b> Pfinzingstraße 17 <a href="http://www.caritas-sozialstation-feucht.de">www.caritas-sozialstation-feucht.de</a>	09128 92344-0	●	●	●	●	●	●	●				●
	<b>Diakoniestation Feucht</b> Altdorfer Straße 5-7 <a href="http://www.zds-aldorf.de">www.zds-aldorf.de</a>	09128 739090	●	●	●	●	●	●					
	<b>Pflegeteam Hohe</b> Burkhardtstraße 1 <a href="http://www.pflegeteam-hohe.de">www.pflegeteam-hohe.de</a>	09128 9129418	●	●	●	●	●	●	●				
<b>91230 Happurg</b>	<b>Diakoniestation Albachtal</b> Hauptstraße 24 a <a href="http://www.diakonie-albachtal.de">www.diakonie-albachtal.de</a>	09151 7722	●	●	●	●	●	●	●				
<b>91239 Henfenfeld</b>	<b>Diakoniestation Henfenfeld</b> Kirchenstraße 5 <a href="http://henfenfeld-evangelisch.de">http://henfenfeld-evangelisch.de</a>	09151 6343	●		●	●	●	●					

91217 Hersbruck	<b>BRK Kreisverband Nürnberger Land – Hausnotrufbüro</b> Ostbahnstraße 42 <i>www.kvnl.brk.de</i>	09151 96690-22																	●	
	<b>Caritas Don-Bosco-Haus</b> Gartenstraße 23 <i>www.caritas-nuernberger-land.de</i>	09151 830916																	●	
	<b>Caritas-Sozialstation St. Kunigund</b> Telefon <i>www.caritas-nuernberger-land.de</i>	09153 7328	●	●	●		●												●	
	<b>PflegeMobil Hersbruck</b> Amberger Straße 24 b <i>www.pflegemobil-hersbruck.de</i>	09151 822822		●	●	●	●													●
	<b>Vereinigte Diakoniestationen Hersbruck</b> Hirtenbühlstraße 5 <i>www.diakonie-ahn.de</i>	09151 862880	●	●	●	●	●	●	●											●
91207 Lauf a.d. Pegnitz	<b>ASB Regionalverband Nürnberger Land</b> Südring 3 <i>www.asblauf.de</i>	09123 9787-0																	●	
	<b>BRK-Sozialstation Lauf</b> Henry-Dunant-Straße 1 <i>www.kvnl.brk.de</i>	09123 9403-27	●	●	●	●	●												●	
	<b>Caritas-Pflegestützpunkt im Grünen Haus</b> Christof-Treu-Straße 7 <i>www.caritas-nuernberger-land.de</i>	09123 96268-60	●	●	●	●	●													
	<b>Caritasverband Nürnberger Land</b> Altdorfer Straße 45 <i>www.caritas-nuernberger-land.de</i>	09123 96268-0		●																
	<b>Diakonie Unteres Pegnitztal</b> Hersbrucker Straße 23 b <i>www.diakonie-lauf.de</i>	09123 2138	●	●	●	●	●													●
	<b>Malteser Hilfsdienst</b> Bereitschaftsdienst Nürnberger Land <i>www.malteser-hausnotruf.de</i>	0911 968910																		●
91227 Leinburg	<b>Diakoniestation Leinburg</b> Hauptstraße 30 a <i>www.zds-altdorf.de</i>	09120 9590	●	●	●	●	●													

# APM

Ambulanter Pflegedienst Müller



## Unsere Angebote für Sie:

- Alten- und Krankenpflege
- Verhinderungspflege
- modernes Wundmanagement
- hauswirtschaftliche Versorgung
- Qualitätsbesuche nach § 37.3 SGB XI
- Schulung für pflegende Angehörige
- 24-Stunden-Hausnotruf
- mobiler Essensdienst



## Ihr Kontakt zu uns:

Simon Müller  
Badstraße 40  
91220 Schnaittach

Telefon 09153 / 924039  
Telefax 09153 / 970898

info@apm-franken.de  
www.apm-franken.de

## Ihr ambulanter Pflegedienst



### PflegeMobil

H E R S B R U C K

### Weil's Daheim am schönsten ist!

Als ambulanter Pflegedienst sorgen wir vor Ort für eine optimale Pflegeversorgung und professionelle Krankenbehandlung.

Unser perfekt zugeschnittenes Beratungs- und Pflegeangebot garantiert, dass unsere Patienten und deren Angehörige sorgenfrei und zufrieden leben können.

PflegeMobil Hersbruck  
Amberger Str. 24b · 91217 Hersbruck

Tel: 09151 - 822 822 · Fax: 09151 - 822 823  
info@pflegemobil-hersbruck.de



www.pflegemobil-hersbruck.de

# Ambulante Dienste und Servicedienstleister

			Beratung nach § 37 Abs. 3 SGB XI	Hauswirtschaftliche Versorgung	Grund- und Behandlungspflege	Betreuungsleistungen nach § 45b	Verhinderungsleistungen nach § 45b	Betreuungspflege	Palliativversorgung	Hausnotruf	Essen auf Rädern	Fahrdienste	Tagespflege
<b>91284</b> <b>Neuhaus</b> <b>a.d. Pegnitz</b>	<b>Caritas-Sozialstation St. Peter und Paul</b> Auerbacher Straße 3 <a href="http://www.caritas-nuernberger-land.de">www.caritas-nuernberger-land.de</a> 09156 998937		●	●	●		●	●					
	<b>HE Life Care Ambulante Intensivpflege</b> zusätzliche Angebote: Ambulanter 24h-Intensiv-Pflegedienst, nur für Intensivpflege-Patient*in, 24h-Intensivpflege in Wohngemeinschaft für tracheotomierte und beatmungspflichtige Klient*in, 24h-Versorgung (Intensivpflege), Behandlungspflege für Intensivpatient*in nach SGB IX und V, Intensivpflege von Demenzpatient*in, Entlassmanagement gemäß SGB V Oberer Markt 2 Mobil <a href="http://www.he-lifecare.de">www.he-lifecare.de</a> 09156 9279500 0176 95826346		●	●	●	●				●			
<b>90559</b> <b>Oberferrieden</b>	<b>Diakoniestation Oberferrieden</b> Nürnberger Straße 60 <a href="http://www.zds-altldorf.de">www.zds-altldorf.de</a> 09183 1789		●	●	●	●							
<b>91224</b> <b>Pommelsbrunn</b>	<b>Vereinigte Diakoniestationen Hersbruck – Team Hartmannshof</b> Feilenbrunner Straße 19, Hartmannshof oder <a href="http://www.diakonie-ahn.de">www.diakonie-ahn.de</a> 09154 4371 09151 862880		●	●	●	●	●	●	●				●
	<b>Diakoniestation Pommelsbrunn</b> Am Markgrafentpark 1 <a href="http://www.seniorenresidenz-hohenstadt.de">www.seniorenresidenz-hohenstadt.de</a> 09154 1415		●		●	●	●						
<b>90552</b> <b>Röthenbach</b> <b>a.d. Pegnitz</b>	<b>Caritas-Sozialstation St. Bonifatius</b> Randstraße 9 Mobil <a href="http://www.caritas-nuernberger-land.de">www.caritas-nuernberger-land.de</a> 0911 575380 0171 2023181		●	●	●		●						●



Foto: inixmedia GmbH



**Umzüge SF**

- ≡ Privat- und Firmenumzüge
- ≡ Entrümpelung
- ≡ Renovierungsarbeiten aller Art
- ≡ Entsorgung

Hermann-Oberth-Straße 12 a · 90537 Feucht

Telefon +49 (0) 174 - 6322150

E-Mail: [info@umzuege-sf.de](mailto:info@umzuege-sf.de) · [www.umzuege-sf.de](http://www.umzuege-sf.de)

# Diakonie

## Bayern

### Diakonisches Werk

#### Altdorf-Hersbruck-Neumarkt e. V.

Geschäftsstelle

Nikolaus-Selnecker-Platz 2, 91217 Hersbruck

Tel. 09151 8377-0, E-Mail [gst@diakonie-ahn.de](mailto:gst@diakonie-ahn.de)

### Gesundheitsregion Hersbruck

Ambulante Pflege und Hauswirtschaftliche Versorgung, Fachstelle für pflegende Angehörige und Demenzberatung, Tagespflege

### Vereinigte Diakoniestationen

Hirtenbühlstraße 5, 91217 Hersbruck

Tel. 091 51 86 28 80

[vdst@diakonie-ahn.de](mailto:vdst@diakonie-ahn.de)

### Nachbarschaftshilfen

Nikolaus-Selnecker-Platz 2, 91217 Hersbruck

Tel. 091 51 83 77-35

[kasa@diakonie-ahn.de](mailto:kasa@diakonie-ahn.de)



### Betreuungsverein

Nikolaus-Selnecker-Platz 2, 91217 Hersbruck

Tel. 091 51 83 77-10

[betreuungsverein@diakonie-ahn.de](mailto:betreuungsverein@diakonie-ahn.de)

### Diakonie Unteres Pegnitztal gGmbH

#### Häusliche Krankenpflege und Tagespflege

Hersbrucker Straße 23 b

91207 Lauf

Tel. 091 23 21 38

[info@diakonie-lauf.de](mailto:info@diakonie-lauf.de)

[www.diakonie-lauf.de](http://www.diakonie-lauf.de)

# Ambulante Dienste und Servicedienstleister

			Beratung nach § 37 Abs. 3 SGB XI	Hauswirtschaftliche Versorgung	Grund- und Behandlungspflege	Betreuungsleistungen	Verhinderungsleistungen nach § 45b	Betreuungspflege	Palliativversorgung für Menschen mit Demenz	Hausnotruf	Essen auf Rädern	Fahrdienste	Tagespflege
<b>91220 Schnaittach</b>	<b>Ambulanter Pflegedienst Müller</b> Badstraße 40 Mobil <a href="http://www.apm-franken.de">www.apm-franken.de</a>	09153 924039 0172 8386147	●	●	●	●	●	●	●	●	●		
	<b>Caritas-Sozialstation St. Kunigund</b> Erlanger Straße 17 <a href="http://www.caritas-nuernberger-land.de">www.caritas-nuernberger-land.de</a>	09153 7328	●	●	●	●							●
<b>90571 Schwaig b. Nürnberg</b>	<b>Gemeindediakonie Schwaig-Behringersdorf</b> Behringersdorfer Straße 7 <a href="http://www.diakonieschwaig.de">www.diakonieschwaig.de</a>	0911 505623	●	●	●	●	●						
<b>90592 Schwarzenbruck</b>	<b>Diakoniestation Schwarzenbruck</b> Hauptstraße 2 <a href="http://www.zds-altdorf.de">www.zds-altdorf.de</a>	09128 9240	●	●	●	●	●						
	<b>Caritas-Sozialstation Feucht/Schwarzenbruck</b> Kontakt über Caritas-Sozialstation in Feucht (siehe S. 32) <a href="http://www.caritas-sozialstation-feucht.de">www.caritas-sozialstation-feucht.de</a>		●	●	●	●	●	●				●	
<b>91235 Velden</b>	<b>ASB Regionalverband Jura</b> zusätzliche Leistung: ambulante Demenzbetreuung Im Teich 19 Verwaltung Essen auf Rädern <a href="http://www.asb-jura.de">www.asb-jura.de</a>	09643 5079950 09643 5079951		●		●				●	●		
	<b>Vereinigte Diakoniestationen Hersbruck – Team Velden</b> Bahnhofstraße 7 <a href="http://www.diakonie-ahn.de">www.diakonie-ahn.de</a>	09152 926944	●	●	●	●	●	●					●

Wir sind die Adresse für kompetente Beratung rund um das Thema Kompressionsversorgung in Mittelfranken.



Sanitätshaus Coframed im PEZ-Hohenstadt  
Happurger Straße 15 • 91224 Hohenstadt  
Telefon: 09154 - 911011

Filiale Coframed in Nürnberg  
Marienortgraben 7 • 90402 Nürnberg  
Telefon: 0911 - 240 61 64  
[www.coframed.de](http://www.coframed.de)



Bild: medide



-Anzeige-



Volkshochschulen  
Nürnberger Land

# Aktiv mit Ihrer vhs und lebenslangem Lernen

## **Volkshochschule Unteres Pegnitztal**

Turnstraße 11, 91207 Lauf a.d. Pegnitz

Telefon: 09123 1833-310

E-Mail: [info@vhs-up.de](mailto:info@vhs-up.de)

[www.vhs-unteres-pegnitztal.de](http://www.vhs-unteres-pegnitztal.de)

## **Volkshochschule Röthenbach a.d.Pegnitz**

Adolph-Kolping-Platz 1,

90552 Röthenbach a.d.Pegnitz

Telefon: 0911 5707848

E-Mail: [vhs@roethenbach.org](mailto:vhs@roethenbach.org)

[www.vhs.roethenbach.de](http://www.vhs.roethenbach.de)

## **Volkshochschule Schwarzachtal**

Penzenhofener Straße 1, 90610 Winkelhaid

Telefon: 09187 9090-10

E-Mail: [info@vhs-schwarzachtal.de](mailto:info@vhs-schwarzachtal.de)

[www.vhs-schwarzachtal.de](http://www.vhs-schwarzachtal.de)

## **Volkshochschule Hersbrucker Schweiz**

Amberger Straße 27, 91217 Hersbruck

Telefon: 09151 6096905

E-Mail: [vhs@hersbruck.de](mailto:vhs@hersbruck.de)

[www.vhs-hersbrucker-schweiz.de](http://www.vhs-hersbrucker-schweiz.de)



# Demenz und Alzheimer

## Hilfe für Angehörige

Demenzkrankungen führen nicht nur zu einer Verschlechterung des Gedächtnisses und des praktischen Geschicks, sondern durch die Abnahme des Denkvermögens verändern sich die erkrankten Personen auch emotional. Für Angehörige ist es hilfreich, sich früh über den Verlauf der Krankheit zu informieren. Pflegende Angehörige, die demenziell erkrankte Personen zu Hause pflegen, haben einen sehr anstrengenden Pflegealltag zu bewältigen. Dafür sollte man Hilfe in Anspruch nehmen. Angebote finden Sie auf Seite 7.

## Pflege

Demenzpatient\*in fühlen sich meist in ihrer vertrauten Umgebung am sichersten. Die Unterbringung in einer Pflegeeinrichtung kann früher oder später jedoch unumgänglich werden. Ein solcher Umzug muss gut vorbereitet sein, damit er keine zusätzliche Verwirrung verursacht. In vielen Pflegeeinrichtungen gibt es speziell eingerichtete Wohnbereiche und eine intensive Pflege für psychisch veränderte ältere Menschen, die sogenannte Beschützende Pflege.

## Beratungsstellen und Diagnostik

### Frankenalb-Klinik – Institutsambulanz

Reschenbergstraße 20  
91238 Engelthal 09158 926-0  
[www.bezirkskliniken-mfr.de](http://www.bezirkskliniken-mfr.de)

### Gerontopsychiatrische Fachberatung Beratungsstelle für seelische Gesundheit – Sozialpsychiatrischer Dienst

Gartenstraße 29  
91217 Hersbruck 09151 964340  
[www.caritas-nuernberger-land.de](http://www.caritas-nuernberger-land.de)  
[www.diakonie-ahn.de](http://www.diakonie-ahn.de)

### Klinikum am Europakanal – Gedächtnisambulanz in der Institutsambulanz

Diagnostik und Behandlung von Gedächtnisveränderungen und Demenzkrankungen, therapeutische und sozialpädagogische Unterstützung von Betroffenen und Angehörigen  
Am Europakanal 7  
91056 Erlangen 09131 753-2723  
[www.bezirkskliniken-mfr.de](http://www.bezirkskliniken-mfr.de)

### Klinikum Nürnberg Nord – Gerontopsychiatrische Ambulanz mit Gedächtnissprechstunde

Professor-Ernst-Nathan-Straße 1  
90419 Nürnberg 0911 398-3943  
[gedaechtnissprechstunde@klinikum-nuernberg.de](mailto:gedaechtnissprechstunde@klinikum-nuernberg.de)  
[www.klinikum-nuernberg.de](http://www.klinikum-nuernberg.de)

► *Suchbegriff: Gedächtnissprechstunde*

### Universitätsklinikum Erlangen

Gedächtnissprechstunde in der Psychiatrischen und Psychotherapeutischen Klinik  
Schwabachanlage 6 (Kopfkliniken)  
91054 Erlangen  
Terminvereinbarung 09131 85-34597  
[pia@uk-erlangen.de](mailto:pia@uk-erlangen.de)  
Notfälle außerhalb der regulären  
Öffnungszeiten 09131 85-33001  
[www.psychiatrie.uk-erlangen.de](http://www.psychiatrie.uk-erlangen.de)



## FACHSTELLEN FÜR PFLEGENDE ANGEHÖRIGE

Die Fachstellen für pflegende Angehörige beraten Sie gerne zu Ihren Fragen rund um das Thema Demenz und Alzheimer und vermitteln Sie an weitere hilfreiche Stellen (siehe S. 7).

# Wohnen im Alter

Wie Sie Ihre Wohnsituation im Alter gestalten, hängt vor allem von Ihrem Gesundheitszustand und vom Grad der Selbstständigkeit ab. Wer sich früh genug Gedanken macht, der kann seine individuelle Wohnform aktiv mitgestalten.

## Generationenübergreifendes Wohnen/ Mehrgenerationenwohnen

Bei solchen gemeinschaftlichen Wohnformen steht das Miteinander der Generationen im Vordergrund. Die Bewohner\*innen wohnen in abgeschlossenen Wohnungen unterschiedlichen Zuschnitts. Zentrale Idee ist es, dass sich die Nachbar\*in gegenseitig unterstützen – jede\*r nach ihren\*seinen Möglichkeiten und Vorlieben.

## Betreutes Wohnen/Service-Wohnen

Zuschnitt, Ausstattung und Standort der barrierefreien Wohnungen orientieren sich speziell an den Bedürfnissen älterer Menschen. Ein Betreuungsservice oder angeschlossener Pflegedienst bietet individuell abrufbare Dienstleistungen, wie z. B. hauswirtschaftliche Hilfe, einen Mahlzeitendienst, Pflegeleistungen oder ein Notrufsystem. Neben Miete und Nebenkosten für die Wohnung wird dafür eine monatliche Servicepauschale erhoben. Die pflegerischen Leistungen können entsprechend des Pflegegrades von der Pflegekasse übernommen werden.

## Ambulant betreute Wohngruppe

Dadurch, dass z. B. Wohnküche und Wohnzimmer geteilt werden, entsteht in einer solchen Wohngemeinschaft eine familiäre Atmosphäre, die einer Isolation entgegenwirkt und auch Demenzkranke aktivieren kann. Über ambulante Pflegedienste wird eine Betreuung und pflegerische Versorgung vor Ort gewährleistet.

## Teilstationäre Pflege/ Tages- oder Nachtpflege

Eine teilstationäre Pflege bietet Pflegebedürftigen die Möglichkeit, weiter zu Hause zu wohnen, auch wenn sie dort nicht rund um die Uhr versorgt werden können. Außerdem bietet sie pflegenden Angehörigen die Möglichkeit, z. B. weiter berufstätig zu sein oder sich zeitliche Freiräume zu schaffen. Fachkräfte übernehmen die Betreuung entweder tagsüber oder nachts. Sofern eine Pflegebedürftigkeit vorliegt, können die Kosten zum Teil über die Pflegeversicherung abgerechnet werden.

## Verhinderungspflege und Kurzzeitpflege

Darunter versteht man die vorübergehende Pflege in einer Pflegeeinrichtung (Kurzzeitpflege) oder zu Hause (Verhinderungspflege) – etwa wenn die pflegenden Angehörigen wegen Urlaub oder Krankheit zeitweise verhindert sind. Auch nach einem Krankenhausaufenthalt kann für die erste Zeit Kurzzeitpflege sinnvoll sein. Bei Vorliegen einer Pflegebedürftigkeit werden Kurzzeit- oder Verhinderungspflege teilweise durch die Pflegekasse finanziert.

## Stationäre Pflege/Pflegeeinrichtungen

In Pflegeeinrichtungen werden Menschen betreut, die wegen Krankheit oder Alter pflegebedürftig und damit ständig auf Hilfe angewiesen sind. Dauerhaft pflegebedürftige Menschen erhalten hier neben Unterkunft, Verpflegung und medizinischer Versorgung auch eine qualifizierte Betreuung und Pflege rund um die Uhr. Je nach Pflegegrad

## AHIS-PFLEGEPLATZBÖRSE DES LANDKREISES NÜRNBERGER LAND

Für die einfache Suche nach freien Plätzen in den Wohn- und Pflegeeinrichtungen sowie zu den Angeboten der ambulanten Pflegedienste gibt es im Landkreis Nürnberger Land das Altenhilfe-Informationssystem AHIS. Die Internet-Plattform des Landkreises Nürnberger Land bietet einen umfassenden Überblick über die wichtigsten Bereiche der Senior\*innenhilfe im Landkreis. Eine interaktive Karte zeigt Ihnen die Lage der Einrichtungen, die aktuell freie Pflegeplätze anbieten können und über kurze Porträts und direkte Verlinkungen können Sie sich über die einzelnen Einrichtungen informieren.  
[www.ahis-nuernberger-land.de](http://www.ahis-nuernberger-land.de)



Foto: [www.pixabay.com](http://www.pixabay.com)

übernimmt die Pflegekasse einen Teil der Kosten. Es muss jedoch immer auch ein Eigenanteil gezahlt werden.

Kann die\*der Pflegebedürftige das Pflegeheim nicht durch eigenes Einkommen finanzieren, ist der Bezirk Mittelfranken unter bestimmten Voraussetzungen für die Finanzierung der Restkosten zuständig (siehe S. 52).

## Beschützende Pflege/Demenzbereich/ Gerontopsychiatrie

In vielen Pflegeeinrichtungen gibt es speziell eingerichtete Wohnbereiche und eine intensive Pflege für kognitiv veränderte ältere Menschen. Verwirrte Menschen, Menschen mit Weglauftendenzen oder selbstgefährdender Desorientierung bedürfen eines besonderen Schutzes und einer Betreuung in einem „sicheren“ Wohnbereich. Für die Unterbringung in einem solchen beschützenden Pflegebereich ist ein Unterbringungsbeschluss durch das Vormundschaftsgericht erforderlich.

## FQA – FACHSTELLE FÜR PFLEGE- UND BEHINDERTENEINRICHTUNGEN

Die „Fachstelle für Pflege- und Behinderteneinrichtungen – Qualitätsentwicklung und Aufsicht“ ist dafür da, eine angemessene Qualität der Betreuung und Pflege in den Pflegeeinrichtungen sicherzustellen. Die Fachstelle berät Bewohner\*innen, Angehörige oder Betreuende sowie die Träger der Pflegeeinrichtungen und führt einmal im Jahr eine unangemeldete Kontrolle der Einrichtung durch.

### Landratsamt Nürnberger Land

FQA – Fachstelle für Pflege- und Behinderteneinrichtungen – Qualitätsentwicklung und Aufsicht

Waldluststraße 1, 91207 Lauf a.d. Pegnitz

Telefon 09123 950-6295/-6304/-6305

[www.nuernberger-land.de](http://www.nuernberger-land.de)



Rummelsberger  
Diakonie

## Alles für einen erfüllten Lebensabend.

Altenhilfverband Rummelsberg



### Unsere Angebote für Sie:

- Kurzzeitpflege
- Dauerpflege
- Beschützende Pflege
- Tagespflege
- Rummelsberger Hospizverein
- Fachstelle für pflegende Angehörige
- Quartiersmanagement

### Wir beraten Sie gerne:

Altenhilfverband Rummelsberg  
Rummelsberg 46 | 90592 Schwarzenbruck  
Tel. 09128 50-2360  
altenhilfverband@rummelsberger.net

### Menschen an Ihrer Seite. Die Rummelsberger

[rummelsberger-diakonie.de/altenhilfe](http://rummelsberger-diakonie.de/altenhilfe)



# MIELEWSKI

Alten- & Pflegeheim

**Tagespflege | Kurzzeitpflege  
Verhinderungspflege  
Vollstationäre Pflege**

Hauptstraße 46 | 91247 Vorra | 09152-985 50

[www.mielewski-vorra.de](http://www.mielewski-vorra.de)

[info@mielewski-vorra.de](mailto:info@mielewski-vorra.de)

## Zukunft braucht Menschlichkeit.

Der **VdK** bietet kompetente Beratung in sozialrechtlichen Angelegenheiten.

Werden Sie jetzt Mitglied unserer starken Gemeinschaft und profitieren Sie von unserer langjährigen Erfahrung.

### VdK Kreisverband Lauf-Hersbruck

Termine nur nach Vereinbarung unter

**09123 / 96 57 720**

für unsere beiden Geschäftsstellen:

Nürnberger Str. 25, 91207 Lauf  
Lohweg 9, 91217 Hersbruck



[www.vdk.de/kv-lauf-hersbruck/](http://www.vdk.de/kv-lauf-hersbruck/)

## GEMEINSAM LEBENSMOMENTE PFLEGEN



Seit nun mehr als 20 Jahren stehen die Zufriedenheit und das Wohlergehen unserer BewohnerInnen an erster Stelle.

„bei St. Otto“  
GmbH

Seniorenbetreuung und -pflege „bei St. Otto GmbH“  
Julienstraße 6 · 91207 Lauf/Peg. · Telefon: 09123-99035-0  
[www.pflege-st-otto.de](http://www.pflege-st-otto.de)



# Alternative Wohnformen

Lebensentwürfe und Lebensverläufe sind unterschiedlich. Im Nürnberger Land gibt es alternative Wohnformen für Senior\*innen ebenso wie Wohnangebote für Menschen mit Pflege- oder Betreuungsbedarf.

## Mehrgenerationenwohnen

### Das Grüne Haus

Mietwohngebäude mit nachbarschaftlicher Begegnungsstätte und Caritas-Pflegestützpunkt

Christof-Treu-Straße 7

91207 Lauf a.d. Pegnitz 09123 96268-60

info@caritas-nuernberger-land.de

[www.caritas-nuernberger-land.de](http://www.caritas-nuernberger-land.de)

### Sebastian Fackelmann Haus

Mietwohngebäude mit Begegnungsstätte und Beratungsstützpunkt

Amberger Straße 47

91217 Hersbruck 09151 6095991

info@sebastian-fackelmann-haus.de

[www.caritas-nuernberger-land.de](http://www.caritas-nuernberger-land.de)

### Wohnprojekt Fröschau

Wohnprojekt im Badhaus Schnaittach: großes Grundstück mit 6 barrierefreien Wohneinheiten und einer Kulturscheune

Fröschau 2

91220 Schnaittach 09153 3779634

joachim.pietzcker@gmail.com

<https://joachimpietzcker.wixsite.com/wohnprojektbadhaus>

[www.wohnprojektbadhaus.de](http://www.wohnprojektbadhaus.de)

## Wohnangebote für Menschen mit Behinderung oder für Menschen mit Suchterkrankungen

### Caritasverband Nürnberger Land –

#### Don-Bosco-Haus

Gemeinschaftliches Wohnen für psychisch kranke und behinderte Menschen

Gartenstraße 23, 91217 Hersbruck 09151 8309-0

dbh@caritas-nuernberger-land.de

[www.caritas-nuernberger-land.de](http://www.caritas-nuernberger-land.de)

### Diakoneo Seniorenhof Neunkirchen am Sand

Ambulant betreute Wohngemeinschaft

Bahnhofstraße 81

91233 Neunkirchen am Sand 09123 176-0

[www.diakoneo.de](http://www.diakoneo.de) ► Senioren

### Diakonisches Werk

#### Altdorf-Hersbruck-Neumarkt

Ambulant betreutes Wohnen für suchterkrankte Menschen im Nürnberger Land – WOMEGA

Spitalgasse 6

91217 Hersbruck 09151 8300755

bw-womega@diakonie-ahn.de

[www.diakonie-ahn.de](http://www.diakonie-ahn.de)

### Lebenshilfe im Nürnberger Land

Ambulant unterstütztes Wohnen für Menschen mit Behinderung

Eckertstraße 7

91207 Lauf a.d. Pegnitz 09128 1821840

[www.lebenshilfe-nbg-land.de](http://www.lebenshilfe-nbg-land.de)

### Rummelsberger Diakonie

Ambulant unterstütztes Wohnen für Menschen mit Behinderung

- Nürnberger Land Nord: Hersbrucker Straße 21

91207 Lauf a.d. Pegnitz 09123 7017692

Mobil 0157 30242483

- Nürnberger Land Süd: Röderstraße 7

90518 Altdorf b. Nürnberg 09187 954727

Mobil 0157 30045057

offene-angebote-ambd@rummelsberger.net

[www.rummelsberger-diakonie.de/offene-angebote](http://www.rummelsberger-diakonie.de/offene-angebote)

### Rummelsberger Diakonie „Haus Weiher“

Weiher 25, 91217 Hersbruck 09151 81830

Aufnahmeanfrage

- Gemeinschaftliches Wohnen 09151 818312

- Tagesstätte 09151 818314

haus-weiher@rummelsberger.net

[www.rummelsberger-diakonie.de/haus-weiher](http://www.rummelsberger-diakonie.de/haus-weiher)



## Seniorenzentrum Martha-Maria Eckental

- Stationäre Pflege
- Diakoniestation
- Essen auf Rädern
- Öffentliches Café

*Freude leben.*



**MARTHA  
MARIA**  
Unternehmen  
Menschlichkeit

Dr.-Rolf-Filler-Straße 1 · 90542 Eckental-Forth  
Tel: 09126 2949-111 · seniorenzentrum.eckental@martha-maria.de  
sz-eckental.martha-maria.de

Diakonie

Unser Meisterbetrieb bietet Ihnen seit über 87 Jahren individuelle Beratung im Verkauf, Service, Leistung und Reparatur in den Bereichen:

- Mountainbike
- City- und Trekkingräder
- Kinder- und Jugendräder
- Kinderroller und Dreiräder
- E-Bikes
- Ersatzteile und Zubehör
- Abhol- und Lieferservice



## Zweirad Vogtmann GmbH Lauf an der Pegnitz



Zweirad Vogtmann GmbH  
Mangplatz 4  
91207 Lauf a.d. Pegnitz  
Tel. 09123 / 33 53  
Fax 09123 / 75637  
zweirad.vogtmann@gmail.com

Öffnungszeiten:  
Mo.-Fr. 09:00 - 18:00  
Samstag 09:00 - 13:00  
sonn- und feiertags geschlossen

[www.zweirad-vogtmann.de](http://www.zweirad-vogtmann.de)

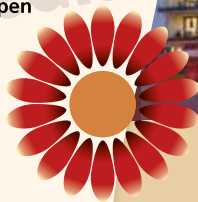


**GLOCKENGIESSER**  
Alten- und Pflegeheim

- Pflege & Betreuung in Wohngruppen
- Familiäre Atmosphäre
- Beschützter Wohnbereich
- Hauseigene Küche
- Bestmöglicher Personalschlüssel
- Partner aller Kostenträger

### Hermann-Keßler-Stift

Beethovenstr. 44 · 91207 Lauf a.d. Pegnitz  
Fon: 09123 96949-0 · Fax: 09123 96949-198  
[www.glockengiesser-lauf.de](http://www.glockengiesser-lauf.de)



die sympathische  
**StadtLauf**  
A.D. PEGNITZ

## Hermann-Keßler-Stift

*...weil der Mensch zählt!*



[www.nuernberger-land.de](http://www.nuernberger-land.de)



# Wohn- und Pflegeeinrichtungen im Landkreis

			Offener Mittagstisch	Betreutes Wohnen / Service-Wohnen	Tagespflege	Kurzzeitpflege	Vollstationäre Pflege	Beschützende Pflege
90518 Altdorf b. Nürnberg	<b>Diakoneo Haus am Pfaffental</b> Burgthanner Weg 3 <a href="http://www.diakoneo.de">www.diakoneo.de</a>	09187 409420					●	
	<b>Diakoneo Seniorenhof Altdorf</b> Burgthanner Weg 1 <a href="http://www.diakoneo.de">www.diakoneo.de</a>	09187 9549-0	●	●				
	<b>NOVITA Seniorenzentrum Altdorf</b> Nürnberger Straße 22 <a href="http://www.novita-seniorenzentrum.de/standort/altdorf-bei-nuernberg">www.novita-seniorenzentrum.de/standort/altdorf-bei-nuernberg</a>	09187 43507-0				●	●	
	<b>Zentrale Diakoniestation Altdorf – Seniorenwohnanlage „Haus Waldenstein“</b> Meergasse 22 <a href="http://www.zds-altdorf.de">www.zds-altdorf.de</a>	09187 935190		●				
90559 Burgthann	<b>AWO-Senioreneinrichtung „Rudolf Scharrer“</b> Burgthanner Straße 99 <a href="http://www.awo-nuer-land.de/senioreneinrichtungen/rudolf-scharrer">www.awo-nuer-land.de/senioreneinrichtungen/rudolf-scharrer</a>	09183 914-0				●	●	
90537 Feucht	<b>Rummelsberger Diakonie – Seniorenzentrum Gottfried Seiler</b> Zeidlersiedlung 60 <a href="http://www.rummelsberger-diakonie.de/gottfried">www.rummelsberger-diakonie.de/gottfried</a>	09128 5074020	●	●	●	●		
	<b>Diakoniestation Feucht – Seniorenzentrum am Zeidlerschloss</b> Altdorfer Straße 5-7 <a href="http://www.zds-altdorf.de">www.zds-altdorf.de</a>	09128 739090		●				
91230 Happurg	<b>Altenhilfe in See – Haus Morgenhöhe (Christliche Gemeinde in See)</b> See 20 <a href="http://www.cg-see.de">www.cg-see.de</a>	09157 9292-500		●		●		
91235 Hartenstein- Rupprechtstegen	<b>Senioren- und Pflegezentrum Rupprechtstegen</b> Mühlenweg 5 <a href="http://www.pflegezentrum-rupprechtstegen.de">www.pflegezentrum-rupprechtstegen.de</a>	09152 9858-0				●	●	●
91217 Hersbruck	<b>Diakoneo Sigmund-Faber-Haus</b> Sigmund-Faber-Straße 17 <a href="http://www.diakoneo.de">www.diakoneo.de</a>	09151 83370					●	
	<b>Diakonie Tagespflege Hersbruck</b> Hirtenbühlstraße 5 <a href="http://www.diakonie-ahn.de">www.diakonie-ahn.de</a>	09151 862880			●			
	<b>Senioren-Wohnanlage Altes Stadtbad</b> Betreuung in der Wohnung durch externen Pflegedienst des BRK Nürnberger Land Rudolf-Wetzer-Straße 6 <a href="http://www.kvnl.brk.de">www.kvnl.brk.de</a>	09151 822361		●				
	<b>Sebastian Fackelmann Haus – Wohnmodell „In der Heimat wohnen“</b> Amberger Straße 47 <a href="http://www.caritas-nuernberger-land.de">www.caritas-nuernberger-land.de</a>	0951 6095991		●				



# ZUHAUSE IN RÖTHENBACH a.d.P.

**Seniorengerechtes Wohnen & aufmerksame  
Pflege im neuen Karl-Heller-Stift**

Betreutes Wohnen in modernen 2-Zimmer-Apartments  
Pflege für Menschen mit den Pflegegraden 2-5  
Beschützender Bereich  
Pflegeoase für schwer demente, immobile Menschen

Karl-Heller-Stift  
Werner-von-Siemens-Allee 36 · 90552 Röthenbach a.d.P.  
T. (0911) 376 799 0 · khs@stadtmission-nuernberg.de  
[www.khs-stadtmission.de](http://www.khs-stadtmission.de)



# Wohn- und Pflegeeinrichtungen im Landkreis

			Offener Mittagstisch	Betreutes Wohnen / Service-Wohnen	Tagespflege	Kurzzeitpflege	Vollstationäre Pflege	Beschützende Pflege
91207 Lauf a.d. Pegnitz	<b>AWO-Senioreneinrichtung „Hämmernplatz“</b>							
	Hämmernplatz 4	09123 99956-0				●	●	
	<a href="http://www.awo-nuer-land.de/senioreneinrichtungen/hammernplatz">www.awo-nuer-land.de/senioreneinrichtungen/hammernplatz</a>							
	<b>Diakonie Unteres Pegnitztal – Tagespflege</b>							
	Hersbrucker Straße 23 b	09123 2138			●			
<a href="http://www.diakonie-lauf.de">www.diakonie-lauf.de</a>								
91233 Neunkirchen am Sand	<b>Hermann-Keßler-Stift</b>							
	Beethovenstraße 44	09123 96949-0	●	●	●	●	●	●
	<a href="http://www.glockengiesser-lauf.de">www.glockengiesser-lauf.de</a>							
	<b>Seniorenbetreuung und -pflege bei St. Otto</b>							
	Julienstraße 6	09123 99035-0			●		●	
<a href="http://www.pflege-st-otto.de">www.pflege-st-otto.de</a>								
91224 Pommelsbrunn	<b>Das grüne Haus „In der Heimat wohnen“</b>							
	Christof-Treu-Straße 7	09123 96268-60		●				
	<a href="http://www.caritas-nuernberger-land.de">www.caritas-nuernberger-land.de</a>							
	<b>Diakoneo Seniorenhof Neunkirchen am Sand</b>							
	Bahnhofstraße 81	09123 176-0		●				
<a href="http://www.laemmerzahl-senioren.de">www.laemmerzahl-senioren.de</a>								
91224 Pommelsbrunn	<b>AWO-Seniorenzentrum „Am Lichtenstein“</b>							
	Nürnberg Straße 77	09154 9195-0				●	●	
	<a href="http://www.awo-nuer-land.de/senioreneinrichtungen/am-lichtenstein">www.awo-nuer-land.de/senioreneinrichtungen/am-lichtenstein</a>							
90552 Röthenbach a.d.Pegnitz	<b>Seniorenresidenz am Markgrafentpark</b>							
	Diakonieverein Eschenbach/Hirschbach-Hohenstadt-Pommelsbrunn							
	Am Markgrafentpark 1	09154 1415		●				
	<a href="http://www.seniorenresidenz-hohenstadt.de">www.seniorenresidenz-hohenstadt.de</a>							
	<b>Caritas-Altenheim St. Michael</b>							
Randstraße 13	0911 5770-71		●		●	●		
<a href="http://www.altenheim-roethenbach.de">www.altenheim-roethenbach.de</a>								
90607 Rückersdorf	<b>Caritas-Tagespflege St. Bonifatius</b>							
	Randstraße 9	0911 575380			●			
	<a href="http://www.caritas-nuernberger-land.de">www.caritas-nuernberger-land.de</a>							
	<b>Karl-Heller-Stift – Seniorenheim Stadtmission Nürnberg</b>							
zusätzliche Leistung: Wohn- und Pflegekonzept „Pflegeoase“								
Werner-von-Siemens-Allee 36	0911 376799-0		●		●	●	●	
<a href="http://www.khs-stadtmission.de">www.khs-stadtmission.de</a>								
90607 Rückersdorf	<b>Pflegeheim Konias</b>							
	Spitalgasse 2	0911 3766347-0				●	●	
	<a href="https://pflegeheim-konias.de">https://pflegeheim-konias.de</a>							
<b>Cantou Steinbauer – Tagespflegeeinrichtung für Menschen mit Demenzerkrankungen</b>								
Gartenweg 2	0911 54057074				●			
<a href="http://www.cantou-steinbauer.de">www.cantou-steinbauer.de</a>								



### Senioreneinrichtung „Faberschloß“

- 107 Pflegeplätze (Einzel- u. Doppelzimmer) + Balkon
- 13 Betreuungsplätze für rüstige Senioren
- alle Zimmer mit einer eigenen Nasszelle
- Sitzgelegenheiten im Schloßpark, Beschäftigungsraum, Friseur u. Räumlichkeiten für kl. Familienfeiern
- alle Etagen mit Stationsbäder/Duschen u. barrierefreie Toiletten



### Senioreneinrichtung „Am Lichtenstein“

- 94 Pflegeplätze
- helle, gemütliche Zimmer (19,9 m<sup>2</sup> bis 39,7 m<sup>2</sup>)
- alle Zimmer verfügen über einen Balkon
- alle Zimmer mit einer eigenen Nasszelle
- weitläufige Terrassen- und Gartenflächen
- Friseur, Physiotherapeuten und Kiosk vorhanden



### Senioreneinrichtung „Rudolf Scharrer“

- 116 Pflegeplätze (Einzel- u. Doppelzimmer)
- alle Zimmer mit einer eigenen Nasszelle
- alle Etagen besitzen Stationsbäder/Duschen
- mit öffentlichen Verkehrsmitteln gut zu erreichen



### Senioreneinrichtung „Hämmerplatz“

- 108 Pflegeplätze (Einzel- u. Doppelzimmer)
- 4 Betreuungsplätze für rüstige Senioren
- fast alle Zimmer haben einen Balkon oder eine Loggia
- alle Etagen besitzen Stationsbäder/Duschen und barrierefreie Toiletten
- alle Zimmer mit einer eigenen Nasszelle
- Gemeinschaftsräume, Beschäftigungsraum u. Friseur



### AWO mobil Tagespflege Altenfurt und Feucht

- Altenfurt: Tagesraum, täglich frisch gekocht, große offene Küche, Ruheräume und Fahrdienst von zu Hause zur Tagespflege und zurück
- Feucht: Tagesraum, Sitzecke mit Kamin, große Küche, Ruheräume, täglich frisch gekocht, Fahrdienst von zu Hause zur Tagespflege und zurück

# Wohn- und Pflegeeinrichtungen im Landkreis

			Offener Mittagstisch	Betreutes Wohnen / Service-Wohnen	Tagespflege	Kurzzeitpflege	Vollstationäre Pflege	Beschützende Pflege
91220 Schnaittach	<b>Caritas-Tagespflege St. Kunigund</b> Erlanger Straße 17 <a href="http://www.caritas-nuernberger-land.de">www.caritas-nuernberger-land.de</a> 09153 7328			●				
	<b>NOVITA Seniorenzentrum Schnaittach</b> Schulstraße 6 <a href="http://www.novita-seniorenzentrum.de/standort/schnaittach/">www.novita-seniorenzentrum.de/standort/schnaittach/</a> 09153 9709-0				●	●		
	<b>Seniorenwohnanlagen Mittleres Haus, Zur Linde und Wörler Haus</b> Kontakt über: Ambulanter Pflegedienst Müller Badstraße 40 <a href="http://www.apm-franken.de">www.apm-franken.de</a> 09153 924039		●					
90592 Schwarzenbruck	<b>Altenhilfeverbund Rummelsberg – Stephanushaus</b> Rummelsberg 46 <a href="http://www.rummelsberger-diakonie.de/stephanushaus">www.rummelsberger-diakonie.de/stephanushaus</a> 09128 502368			●	●	●		
	<b>Ambulante Wohngemeinschaft für Beatmete</b> Diakonischer Intensiv-Pflegedienst zusätzliche Leistungen: intensivpflegerische Betreuung und Überwachung rund um die Uhr Rummelsberg 33 <a href="http://www.diakonischer-intensiv-pflegedienst.de">www.diakonischer-intensiv-pflegedienst.de</a> 0151 14975940						●	
	<b>AWO Senioreneinrichtung „Faberschloß“</b> Dürrenhembacher Straße 15 <a href="http://www.awo-nuer-land.de/senioreneinrichtungen/faberschloß">www.awo-nuer-land.de/senioreneinrichtungen/faberschloß</a> 09128 9253-0					●	●	
	<b>Rummelsberger Diakonie – Senientagespflege SenTa</b> Rummelsberg 42 <a href="http://www.rummelsberger-diakonie.de/standorte/rummelsberg-stephanushaus">www.rummelsberger-diakonie.de/standorte/rummelsberg-stephanushaus</a> 09128 502360			●				
	<b>Diakoniestation Schwarzenbruck – Seniorenwohnanlage Dr. Wilhelm von PETZ HAUS</b> Hauptstraße 2 <a href="http://www.zds-altdorf.de">www.zds-altdorf.de</a> 09128 9240		●					
	91247 Vorra	<b>Alten- und Pflegeheim Mielewski</b> Hauptstraße 46 <a href="http://www.mielewski-vorra.de">www.mielewski-vorra.de</a> 09152 98550			●	●	●	
<b>Senioren- und Pflegezentrum Artelshofen</b> Ins Engenthal 6 <a href="http://www.pflegezentrum-artelshofen.de">www.pflegezentrum-artelshofen.de</a> 09152 9210-0					●	●		
90610 Winkelhaid	<b>Senioren und Pflegeheim Horänder</b> Wiesenstraße 13 pflegeheim@horaender.de <a href="http://www.horaender.de">www.horaender.de</a> 09187 41961				●	●		



#### Vermittlung von:

- Versicherungen
- Bausparen
- Privaten Krankenversicherungen

**Thomas Vetter**  
Geschäftsführer

Rückersdorfer Str. 61  
90552 Röthenbach/Pegnitz

T. 0911-5443848  
F. 0911-578992

www.versicherung-vetter.de  
E. atv@assekura.eu

#### Aufbau einer Privat-Rente

Mit steuerlicher Absetzbarkeit.  
Garantierte Verzinsung bei mtl Beiträgen für 2022 und 2023 in der Höhe von 2,85 % p.a.  
Garantierte Verzinsung bei Einmaleinlagen für 2022 und 2023 in der Höhe von 1,60 % p.a.

#### Berufsunfähigkeits-Rente

Sie bekommen wegen gesundheitlicher Probleme eine BU-Rente nur mit Ausschlüssen und hohen Risikozuschlägen?  
Unser großer Versicherungspartner bietet Ihnen eine BU-Rente mit nur drei Gesundheitsfragen an!

#### Kfz-Versicherung

SofortEinstufung für Kfz-Anfänger in SF3 für ein privat genutztes Kraftfahrzeug.

## KOSTENFREIE SCHULDNER- UND INSOLVENZBERATUNG

### Geldsorgen?

#### Die Rente

- reicht nicht mehr, um die Raten zu zahlen
- Gläubiger drohen mir mit dem Gerichtsvollzieher
- mein Konto ist dauerhaft überzogen
- Miet- und Energiezahlungen im Rückstand
- usw.

Kostenfreie Beratung für Bürgerinnen und Bürger  
des Landkreises Nürnberger Land  
Schnell und kompetent – rufen Sie uns an – wir helfen!

Institut für soziale und kulturelle Arbeit (ISKA) Nürnberg  
Untere Krämersgasse 3 · 90403 Nürnberg · Tel.: 09 11/ 2 44 63-0  
Fax: 09 11/ 2 44 63-19 · E-Mail: schuldnerberatung@iska-nuernberg.de



Haydn · Deuerlein · Limmer  
RECHTSANWÄLTE

#### Bernd Deuerlein

Rechtsanwalt und Fachanwalt  
für Arbeitsrecht  
Fachanwalt für Miet- und  
Wohnungseigentumsrecht

#### Jan Limmer

Rechtsanwalt und Fachanwalt für  
Familienrecht  
Wirtschaftsjurist (Univ. Bayreuth)  
Mediator

### Rechtsanwälte Haydn · Deuerlein · Limmer

Prager Straße 14  
91217 Hersbruck

Telefon 09151 / 8 1990  
Telefax 09151 / 81 99 33

www.rechtsanwalts-kanzlei.de  
info@rechtsanwalts-kanzlei.de

# Die gesetzliche Pflegeversicherung

## Pflegebedürftigkeit und Pflegegrad

Um Leistungen der Pflegeversicherung in Anspruch nehmen zu können, muss die\*der Versicherte pflegebedürftig im Sinne der Pflegeversicherung sein. Ob eine Pflegebedürftigkeit vorliegt, prüfen Gutachter\*innen des Medizinischen Dienstes MDK (für gesetzlich Versicherte) oder des medizinischen Dienstes MEDICPROOF (für Privatversicherte). Sie beurteilen den Grad der Selbstständigkeit in verschiedenen Lebensbereichen. Das Ergebnis wird einem von fünf Pflegegraden zugeordnet.

### Pflegeservice Bayern

für gesetzlich Versicherte

Servicenummer (kostenlos) 0800 7721111

[www.pflegeservice-bayern.de](http://www.pflegeservice-bayern.de)

### Compass Private Pflegeberatung

für Privatversicherte

Servicenummer (kostenlos) 0800 1018800

[www.compass-pflegeberatung.de](http://www.compass-pflegeberatung.de)

## Leistungen der Pflegeversicherung

Entsprechend des Pflegegrades übernehmen die Pflegekassen einen Teil der Kosten für ambulante Pflege, teilstationäre Pflege (Tages- und Nachtpflege), Kurzzeitpflege oder eine Unterbringung in einer Pflegeeinrichtung. Es werden Pflegegeld oder Pflegesachleistungen gewährt. Beides kann auch kombiniert werden.

### Pflegegeld und Pflegesachleistungen

Voraussetzung dafür ist die häusliche Pflege durch geeignete Pflegepersonen, z. B. Angehörige oder Mitarbeiter\*innen von Pflegediensten. Über das

Pflegegeld kann die\*der Betroffene frei verfügen. Als Alternative zum Pflegegeld übernimmt die Pflegekasse Pflegesachleistungen, die von ambulanten Pflegediensten erbracht werden.

### Weitere Leistungen der Pflegeversicherung

Darunter fallen Pflegeberatung und -kurse, Pflegehilfsmittel, Zusatzleistungen bei erheblichem allgemeinen Betreuungsbedarf, soziale Sicherung der pflegenden Person und Mittel zur Wohnungsanpassung.

### Pflegeberatung und Pflegekurse

Pflegende Angehörige müssen (je nach Pflegegrad) halb- oder vierteljährlich eine Pflegeberatung, z. B. durch einen ambulanten Pflegedienst, in Anspruch nehmen, um weiterhin Pflegegeld zu beziehen.

## Pflegezeit und Familienpflegezeit

Über das Pflegezeitgesetz und das Familienpflegezeitgesetz besteht für Beschäftigte ein Anspruch auf eine bis zu 24-monatige Reduzierung der Wochenarbeitszeit. Das umfasst eine Freistellung von bis zu 10 Tagen, um in einer akuten Pflegesituation die Pflege einer\*eines Angehörigen zu übernehmen oder zu organisieren – mit einer Lohnfortzahlung von bis zu 90 % des Nettolohns.

Nimmt die Pflege mehr Zeit in Anspruch, können Arbeitnehmer\*innen sich für bis zu 6 Monate beurlauben lassen oder die Arbeitszeit für bis zu 2 Jahre reduzieren. Zur besseren Abfederung des Lebensunterhalts kann das durch ein zinsloses Darlehen ergänzt werden.

[www.wege-zur-pflege.de](http://www.wege-zur-pflege.de)

# Finanzielle Hilfen

## Sozialhilfe

Reichen das eigene Einkommen und Vermögen nicht aus, um den notwendigen Lebensunterhalt zu decken, können Leistungen der Sozialhilfe in Form von Grundsicherung im Alter und bei Erwerbsminderung oder Hilfe zum Lebensunterhalt in Anspruch genommen werden. Für die Übernahme von Kosten zur Betreuung und Pflege von Angehörigen siehe rechts – Hilfe zur Pflege.

### **Landratsamt Nürnberger Land – Jugend, Familie und Soziales**

Waldluststraße 1, 91207 Lauf a.d. Pegnitz  
Telefon 09123 950-6429/-6430  
und 09123 950-6431/-6433/-6434  
[www.nuernberger-land.de](http://www.nuernberger-land.de)

---

## Wohngeld

Wohngeld wird bei geringem Einkommen als Zuschuss für Mietwohnungen, Wohneigentum oder zu den Heimkosten gewährt. Ausgeschlossen sind Empfänger\*innen von Sozialhilfe (z. B. Arbeitslosengeld II, Grundsicherung, Hilfe zum Lebensunterhalt, ...). Antragsformulare sind bei Ihrer Wohnsitzgemeinde oder im Landratsamt erhältlich. Die Anträge müssen über die Gemeindeverwaltungen eingereicht werden.

### **Landratsamt Nürnberger Land – Jugend, Familie und Soziales**

Waldluststraße 1, 91207 Lauf a.d. Pegnitz  
Telefon 09123 950-6404/-6406  
und 09123 950-6409/-6420  
[www.nuernberger-land.de](http://www.nuernberger-land.de)

---

## Hilfe zur Pflege

Leistungen für ambulante Pflege, Pflege in stationären Einrichtungen oder Tages-, Kurzzeit- oder Verhinderungspflege

### **Bezirk Mittelfranken – Sozialreferat**

Postfach 617  
91511 Ansbach 0981 4664-25002  
[www.bezirk-mittelfranken.de](http://www.bezirk-mittelfranken.de)

---

## Landespflegegeld Bayern

Das Landespflegegeld ist eine freiwillige Leistung des Freistaates Bayern. Damit soll das Selbstbestimmungsrecht Pflegebedürftiger gestärkt werden. Voraussetzungen: Es muss mindestens Pflegegrad 2 vorliegen und der Hauptwohnsitz muss in Bayern liegen. Information und Antragstellung:

### **Bayerisches Landesamt für Pflege**

Landespflegegeld  
Postfach 1365  
92203 Amberg 09621 9669-2444  
[landespflegegeld@lfp.bayern.de](mailto:landespflegegeld@lfp.bayern.de)  
[www.lfp.bayern.de/landespflegegeld](http://www.lfp.bayern.de/landespflegegeld)

---

## Kriegsopferfürsorge

Kriegsbeschädigte und deren Hinterbliebene können Leistungen zum Lebensunterhalt nach dem Bundesversorgungsgesetz beantragen.

### **Landratsamt Nürnberger Land – Jugend, Familie und Soziales**

Waldluststraße 1, 91207 Lauf a.d. Pegnitz  
Jürgen Schönfelder 09123 950-6408  
[j.schoenfelder@nuernberger-land.de](mailto:j.schoenfelder@nuernberger-land.de)  
[www.nuernberger-land.de](http://www.nuernberger-land.de)

---

## Rundfunkbeitrag

Menschen mit Behinderung, Empfänger\*innen von Sozialhilfe oder Grundsicherung im Alter oder Bewohner\*innen einer Seniorenwohn- oder Pflegeeinrichtung können mit einem entsprechenden Nachweis von der Rundfunkbeitragspflicht befreit werden oder müssen nur einen ermäßigten Beitrag leisten.

Information und Antragstellung:  
[www.rundfunkbeitrag.de](http://www.rundfunkbeitrag.de)

## Telefongebühren

Die Deutsche Telekom gewährt für Festnetz-Anschlüsse einen Sozialtarif. Den Sozialtarif erhalten Kunden, die von der Rundfunkbeitragspflicht befreit sind, sowie Menschen mit einer Schwerbehinderung von mindestens 90 %. Hier lohnt allerdings ein Vergleich, denn andere Tarife können billiger sein.

Information und Antragstellung:  
[www.telekom.de](http://www.telekom.de) ► *Suchbegriff: Sozialtarif*

## Schwerbehinderung

Je nach Grad der Behinderung und gesundheitlichen Merkzeichen werden Ihnen verschiedene Nachteilsausgleiche gewährt.

**Zentrum Bayern Familie und Soziales**  
 Region Mittelfranken  
 Bärenschanzstraße 8 a  
 90429 Nürnberg 0911 928-2080  
[www.zbfs.bayern.de](http://www.zbfs.bayern.de)

## Finanzielle Hilfen in Rechtsangelegenheiten

### Prozesskostenhilfe und Beratungshilfe für Bürger\*innen mit geringem Einkommen

Die Prozesskostenhilfe soll Bürger\*innen mit geringem Einkommen und Vermögen die Möglichkeit bieten, ihr Recht vor Gericht zu suchen oder zu verteidigen.

Bürger\*innen mit geringem Einkommen und Vermögen können außerdem anwaltliche Beratung kostengünstig erhalten. Unter bestimmten Voraussetzungen stellt Ihnen ein\*e Rechtspfleger\*in am Amtsgericht einen Berechtigungsschein aus, mit dem Sie sich an einen Rechtsbeistand Ihrer Wahl wenden können. Dort erhalten Sie kostenlos oder gegen eine geringe Gebühr fachkundige Beratung.

### Amtsgericht Hersbruck

Schloßplatz 1  
 91217 Hersbruck 09151 733-0

### Befreiung von der Zuzahlungspflicht zur gesetzlichen Krankenversicherung

Nähere Informationen erhalten Sie bei Ihrer Krankenkasse oder im Internet unter:  
[www.bmg.bund.de](http://www.bmg.bund.de)



### SOZIALRECHTSBERATUNG

Der Sozialverband VdK bietet – im Rahmen einer Mitgliedschaft – Beratung und Unterstützung zu Themen wie Rente, Sozialrecht, Schwerbehindertenrecht, Pflege- und Krankenversicherung, Sozialhilfe und weitere finanzielle Hilfen und mehr (siehe S. 11).



Sparkasse  
Nürnberg



„Mein S-Privatsekretär ordnet meine Unterlagen, schreibt Briefe für mich und übernimmt sogar das Porto. Wo gibt's denn sowas heute noch?“



DEUTSCHES INSTITUT  
FÜR SERVICE-QUALITÄT  
GmbH & Co. KG

**PREISTRÄGER**

**Finanzprodukt  
des Jahres**  
Sparkasse Nürnberg  
S-Privatsekretär  
einfach einfach

Test April 2021 • 54 Produkte  
Auszeichnung sehr gut/gut

[www.disq.de](http://www.disq.de)  
Privatwirtschaftliches Institut

Informationen zum **S-Privatsekretär**  
in allen Geschäftsstellen und  
telefonisch unter **0911 230-1000**.

[www.sparkasse-nuernberg.de/einfach](http://www.sparkasse-nuernberg.de/einfach)



Schuhhaus  
**SCHLEICHER**

Inh. Gisela Viktorin  
Erlanger Straße 4 · 91220 Schnaittach  
Tel.: 091 53 / 84 06  
[schuh.schleicher@t-online.de](mailto:schuh.schleicher@t-online.de)



Aktuelle Informationen

[www.nuernberger-land.de](http://www.nuernberger-land.de)

- SEIT ÜBER 40 JAHREN -

**Lohnsteuerhilfe Franken und Sachsen e. V.**

Wir erstellen im Rahmen einer Mitgliedschaft Ihre

**Einkommenssteuererklärung**

bei ausschließlich Einkünften aus nichtselbstständiger Arbeit,  
Hausbesitzern und Hausvermietern, Renten und Pensionen

**Achtung, Alterseinkünftegesetz!**

Ab 2005 Steuern auf Renten und Pensionen? Wir beraten Sie gerne!  
[lohnsteuerhilfe.hersbruck@freenet.de](mailto:lohnsteuerhilfe.hersbruck@freenet.de)

- **Beratungsstelle** -

91217 Hersbruck | Ostbahnstraße 29  
Tel. 091 51/41 10, Fax 091 51/7 00 85  
Mo.-Fr. 9.00-12.00 Uhr und 13.30-17.00 Uhr  
*Termine nach Vereinbarung*



# Materielle Hilfen

## Tafel Nürnberger Land

Ausgabestellen für Lebensmittel bestehen in folgenden Orten: Altdorf, Burgthann, Feucht, Hersbruck, Lauf, Röthenbach, Schnaittach, Schwaig und Schwarzenbruck.

Lohweg 75  
90537 Feucht 09128 724990  
mail@tafel-nuernberger-land.de  
[www.tafel-nuernberger-land.de](http://www.tafel-nuernberger-land.de)

## Sozialkaufhäuser und Kleiderkammern

### 90518 Altdorf b. Nürnberg

**Carisma-Gebrauchtwarenmarkt Altdorf**  
Meergasse 31 09187 9365190  
carisma.altdorf@carisma-gwm.de  
[www.caritas-nuernberger-land.de](http://www.caritas-nuernberger-land.de)

**Rotkreuz-Kleiderkammer Altdorf**  
Feuerweg 4 09187 7421  
info@kvnl.brk.de  
[www.kvnl.brk.de](http://www.kvnl.brk.de)

### 90537 Feucht

**Stöberladen**  
Berechtigungsschein erforderlich  
Hauptstraße 35 0151 54021637  
[www.st-jakob-feucht.de/stoeberladen](http://www.st-jakob-feucht.de/stoeberladen)

### 91217 Hersbruck

**Carisma-Gebrauchtwarenmarkt Hersbruck**  
Ostbahnstraße 41 09151 603210  
verkauf@carisma-gwm.de  
[www.caritas-nuernberger-land.de](http://www.caritas-nuernberger-land.de)

**Kleider-Oase**  
Mühlstraße 21 09151 82080  
info@oase-hilft.de  
[www.facebook.com/oasehilft](http://www.facebook.com/oasehilft)

**Rotkreuz-Laden Hersbruck**  
Ostbahnstraße 47 (Seiteneingang) 09151 9052891  
rotkreuzladen@kvnl.brk.de  
[www.kvnl.brk.de](http://www.kvnl.brk.de)

**Soziales RadHaus Hersbruck**  
Annahme von gespendeten Fahrrädern, Instandsetzung und Weitergabe gegen Spende  
Nürnberger Straße 122 09151 8377-35  
kasa@diakonie-ahn.de  
[www.diakonie-ahn.de](http://www.diakonie-ahn.de)

### 91207 Lauf a.d. Pegnitz

**Caritas-Sozialladen Kleidbar**  
Altdorfer Straße 45 09123 96268-0  
info@caritas-nuernberger-land.de  
[www.caritas-nuernberger-land.de](http://www.caritas-nuernberger-land.de)

**Rotkreuz-Laden Lauf**  
Röthenbacher Straße 53 09123 9980241  
rotkreuzladen@kvnl.brk.de  
[www.kvnl.brk.de](http://www.kvnl.brk.de)

### 90592 Schwarzenbruck

**Rummelsberger Diakonie Kleiderkammer**  
Rummelsberg 75 0170 2259552  
kleiderkammer@rummelsberger.net  
[www.rummelsberger-diakonie.de](http://www.rummelsberger-diakonie.de)



Foto: [www.pixabay.com](http://www.pixabay.com)

# Vollmachten und Verfügungen

## Vorsorgevollmacht

Mit einer Vorsorgevollmacht benennen Sie eine Person, die bereit ist, im Bedarfsfall für Sie zu handeln. Sie gibt je nach Umfang – den Sie frei bestimmen können – der\*dem Bevollmächtigten gegebenenfalls sehr weitreichende Befugnisse. Deshalb ist die wichtigste Voraussetzung hierfür Ihr Vertrauen zu der Person, die Sie womöglich bis zu Ihrem Lebensende mit dieser Vollmacht ausstatten wollen.

Es ist zweckmäßig, die gewünschte Person bereits bei der Abfassung der Vollmacht miteinzubeziehen. Denn handlungsfähig ist die bevollmächtigte Person nur dann, wenn sie die Vollmacht im Original vorweisen kann. Sie können das Schriftstück an einem Ort verwahren, den die bevollmächtigte Person kennt, oder es direkt an sie übergeben. Gegen Gebühr kann man die Vollmacht auch im Zentralen Vorsorgeregister der Bundesnotarkammer registrieren lassen.

Banken erkennen die Vollmacht häufig nur dann an, wenn die Unterschrift des Vollmachtgebenden bankintern bestätigt ist. Daher ist es ratsam, die Vorsorgevollmacht bei der Bank persönlich zu hinterlegen oder bankeigene Vordrucke zu verwenden.

### Vorsorgeregister

Kostenfreies Servicetelefon 0800 3550500  
[www.vorsorgeregister.de](http://www.vorsorgeregister.de)



## Patientenverfügung

Eine Patientenverfügung bezieht sich auf das Ob sowie die Art und Weise der medizinischen Behandlung – für den Fall, dass Sie z. B. wegen dauerhafter Bewusstlosigkeit oder schwerer Hirnschädigung nicht mehr in der Lage sind, Ihre Vorstellungen selbst zu äußern. Festgelegt werden u. a. Art und Umfang von lebensverlängernden Maßnahmen, von Wiederbelebungsmaßnahmen oder eine Entscheidung über die Transplantation fremder Organe.

## Betreuungsverfügung

Wer seine persönlichen, wirtschaftlichen und/oder rechtlichen Angelegenheiten nicht mehr selbstständig regeln kann – z. B. aufgrund einer psychischen Erkrankung, einer geistigen oder seelischen Behinderung –, dem wird als rechtliche Vertretung ein\*e Betreuer\*in an die Seite gestellt.



Foto: inixmedia



Foto: Rainer Sturm/www.pixelio.de

Die Betreuenden müssen vom Betreuungsgericht bestellt werden und werden durch das Gericht kontrolliert. Mit einer Betreuungsverfügung äußern Sie gegenüber dem Betreuungsgericht einen Wunsch, wer Ihre gesetzliche Betreuung übernehmen soll oder wen Sie ablehnen. Außerdem können Sie Wünsche äußern, wie die Betreuung im Bedarfsfall inhaltlich aussehen soll. Für die Hinterlegung oder Aufbewahrung sowie für das Dokument selbst bestehen keine Formvorschriften. Trotzdem ist es ratsam, sich hierzu Rat und Hilfe einzuholen.

## Information und Beratung

### Landratsamt Nürnberger Land – Betreuungsstelle

Waldluststraße 1, 91207 Lauf a.d. Pegnitz  
Telefon 09123 950-6574/-6573  
bst@nuernberger-land.de  
[www.nuernberger-land.de](http://www.nuernberger-land.de)

### Amtsgericht Hersbruck Betreuungsverfahren

Schloßplatz 2  
91217 Hersbruck 09151 733-0

### Betreuungsverein Diakonisches Werk Altdorf-Hersbruck-Neumarkt

Nikolaus-Selnecker-Platz 2  
91217 Hersbruck 09151 8377-10  
[www.diakonie-ahn.de](http://www.diakonie-ahn.de)

### Betreuungsverein Leben in Verantwortung

Welserstraße 25  
90489 Nürnberg 0911 56964-0  
[www.liv-nuernberg.de](http://www.liv-nuernberg.de)

## VORLAGEN UND FORMULARE



Vorlagen und Muster für Verfügungen und Vollmachten erhalten Sie im Rathaus oder auf den Internetseiten des Bundesministerium der Justiz:  
[www.bmjv.de](http://www.bmjv.de) ► *Publikationen*



## SALVATOR

Ruhen unter Bäumen  
im Herzen der Stadt

Friedhof Evangelische St. Salvatorstiftung Lauf

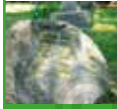
### BAUMBESTATTUNGEN IM SALVATORFRIEDHOF

Ruhen unter Bäumen  
im Herzen der Stadt

Liebevoll wurde der im 16. Jahrhundert angelegte Friedhof am nördlichen Rand der Altstadt mit seinen historischen Grabsteinen und altem Baumbestand rekultiviert und seiner eigentlichen Bestimmung zugeführt.

Gerne informieren wir Sie über die neugeschaffenen Möglichkeiten einer würdevollen und naturnahen Bestattung im ältesten Friedhof der Stadt Lauf.

Ihre Pfarrerrinnen und Pfarrer der  
Evangelischen Kirchengemeinde Lauf



Friedhofsverwaltung /  
Evangelisches Pfarramt  
Kirchenplatz 11, 91207 Lauf  
Telefon: 09123 / 22 01  
friedhof.salvator-lauf@elkb.de  
www.lauf-evangelisch.de

seit  
1961



## BIRKMANN Bestattungen



*In guten Händen ...*

Menschlichkeit, Einfühlungsvermögen,  
Fachwissen und viel Erfahrung  
in schweren Zeiten.

Lauf | Hersbrucker Str. 33/35 | 09123 / 97300  
Eschenau | Eckentaler Str. 16 | 09126/298 45 35  
Schwaig | Schulstr. 1 | 0911 / 570 39 000

[www.birkmann-begleitet.de](http://www.birkmann-begleitet.de)



Hersbruck  
Nürnberger Straße 18  
0 91 51 - 90 84 555

Lauf an der Pegnitz  
Brüver Allee 1 - 3  
0 91 23 - 98 08 778

Schwaig bei Nürnberg  
Am Bahnhof 4  
09 11 - 54 84 72 38



David Blank

## Bestattungen Blank



*Trauer ist mehr als nur ein Wort*

[www.bestattungen-blank.de](http://www.bestattungen-blank.de)



AUF DAS UNAUSWEICHLICHE  
VORBEREITET SEIN  
Bestattungsvorsorge

## Bestattungen Cornelia Pfister

Inh. Bernhard Pfister

[www.bestattungen-pfister.de](http://www.bestattungen-pfister.de)  
info@bestattungen-pfister.de

Badstraße 22  
91220 Schnaittach  
Tel. (09153) 92 47 06

Grabenstraße 10  
91217 Hersbruck  
Tel. (09151) 908 44 80

# Sterbe- und Trauerbegleitung

Hospizdienste haben es sich zur Aufgabe gemacht, Schwerstkranke, Sterbende und deren Angehörige zu begleiten. Die Betreuung durch ehrenamtlich Mitarbeitende erfolgt in enger Zusammenarbeit mit Pflegefachkräften, ärztlichem Fachpersonal und Pfarrer\*innen.



Foto: [www.pixabay.com](http://www.pixabay.com)

## Hospizdienste und Trauerbegleitung

### Hospizinitiative der Caritas im Nürnberger Land und Tageshospiz „Herberge der Lebensfreude“

Grabenstraße 8  
91217 Hersbruck 09151 96431-0  
Mobil 0172 8283156  
[www.caritas-nuernberger-land.de](http://www.caritas-nuernberger-land.de)

### Rummelsberger Hospizverein

Ambulanter Hospizdienst  
Rummelsberg 46  
90592 Schwarzenbruck 09128 50 25 13  
Mobil 0175 16 24 514  
[hospizverein@rummelsberger.net](mailto:hospizverein@rummelsberger.net)  
<https://altenhilfe.rummelsberger-diakonie.de/hospizarbeit/>

## Ambulante Spezialisierte Palliativversorgung zu Hause (SAPV)

Das Palliative Care-Team begleitet bei weit fortgeschrittenen Erkrankungen palliativmedizinisch und -pflegerisch in schwierigen Situationen und trägt so dazu bei, unnötige Krankenhauseinweisungen am Lebensende zu vermeiden.

- Linderung von körperlichen Beschwerden wie Schmerzen, Atemnot, Übelkeit, Erbrechen, neurologische Störungen
- Beratung, Begleitung und Anleitung der zu versorgenden Person und deren Angehörigen beim Umgang mit Sterben und Tod
- Koordination der Versorgung unter Einbeziehung weiterer Berufsgruppen und Einrichtungen, wie z. B. der ehrenamtlichen Hospizdienste
- seelsorgerliche Begleitung
- regelmäßige Hausbesuche (auch in Pflegeeinrichtungen)
- 24-Stunden-Rufbereitschaft

### Palliative Care-Team Nürnberger Land

Caritasverband Nürnberger Land und Diakonisches Werk Altdorf-Hersbruck-Neumarkt  
Grabenstraße 8  
91217 Hersbruck 09151 839029-0  
Mobil 0151 18830381  
[info@palliativteam-nuernbergerland.de](mailto:info@palliativteam-nuernbergerland.de)  
[www.palliativteam-nuernbergerland.de](http://www.palliativteam-nuernbergerland.de)

# Mit Wohnen Rente erhöhen



Für  
Senioren ab  
70 Jahren

- ✓ Zuhause wohnen bleiben – ein Leben lang
- ✓ Mehr Geld pro Monat durch Immobilienrente
- ✓ Keine Instandhaltungssorgen



Markus Nast  
Deutsche Leibrenten Grundbesitz AG  
Niederlassung München

Informieren Sie sich jetzt ausführlich über die Immobilienrente: Markus Nast freut sich auf das persönliche Gespräch mit Ihnen.

☎ 089.21 52 74 20

✉ [muenchen@deutsche-leibrenten.de](mailto:muenchen@deutsche-leibrenten.de)



[www.deutsche-leibrenten.de/muenchen](http://www.deutsche-leibrenten.de/muenchen)

# Der letzte Wille

## Testament und Erbvertrag

Mit einem Testament wird sichergestellt, dass bei der Aufteilung des Nachlasses nach den Wünschen der\*des Verstorbenen verfahren wird. Das Testament wird in der Regel beim Amtsgericht oder bei einem\*einer Notar\*in hinterlegt. Wenn Sie es dagegen zu Hause aufbewahren, sollten Sie sicherstellen, dass nach Ihrem Tod auch darauf zurückgegriffen werden kann.

Ohne Kosten können Sie ein eigenhändiges Testament aufsetzen. Dabei muss nicht nur die Unterschrift (mit vollem Vor- und Nachnamen), sondern der gesamte Text handschriftlich und eigenhändig niedergeschrieben werden. Vergessen Sie nicht, Ort und Datum anzugeben. Das öffentliche Testament wird einem\*einer Notar\*in mündlich erklärt. Das ist kostenpflichtig, bietet aber den Vorteil, dass Sie im Rahmen dessen zu den Konsequenzen der geplanten Verfügung beraten werden. Ehegatten ist es auch möglich, ein gemeinschaftliches Testament zu verfassen.

Darüber hinaus gibt es noch die Möglichkeit, zwischen zwei oder mehreren Vertragspartner\*innen einen notariell beurkundeten Erbvertrag zu schließen. Dieser kann nur mit Zustimmung beider Vertragspartner\*innen geändert werden.

## Überschreibung von Wohneigentum

Unter bestimmten Bedingungen ist es sinnvoll, eine Immobilie schon zu Lebzeiten an die nächste Generation zu überschreiben. Wenn das Haus oder die Wohnung dem\*der Eigentümer\*in währenddessen auch selbst als Alterswohnsitz dient,

dann ist es ratsam, diese Wohnnutzung sowohl für den\*die Eigentümer\*in als auch für den\*die Partner\*in durch eine entsprechende Eintragung im Grundbuch abzusichern.

## Vorsorge für die Bestattungsverfügung

Eine Bestattungsverfügung bietet die Möglichkeit, Wünsche für eine Bestattung im Voraus festzulegen. Sie kann auch eine Bankvollmacht für die Person enthalten, die bestattungspflichtig sein wird.

Auch ein Vorsorgevertrag mit einem Beerdigungsinstitut legt Ihre individuellen Wünsche für die Bestattung im Voraus fest. Der Vertrag enthält bereits einen Kostenvoranschlag und Sie können darin auch die Finanzierung regeln. Wer seine Angehörigen nicht mit den Kosten für die Bestattung belasten möchte, kann die entsprechenden Beträge auf einem Treuhandkonto hinterlegen, wo sie zudem noch verzinst werden. Auch eine Sterbegeldversicherung kann die Bestattungskosten abdecken.

## Bundesverband Deutscher Bestatter

[www.bestatter.de](http://www.bestatter.de)



### BERATUNG UND INFORMATION

... zu allen Fragen rund um die Themen Erben und Vererben erhalten Sie bei Ihren Notar\*innen und Rechtsanwält\*innen vor Ort sowie auf der Website des Bundesministeriums der Justiz:

[www.bmjv.de](http://www.bmjv.de) ► Themen

► Familie und Partnerschaft ► Erbrecht

# Im Notfall

Polizei	110*
Feuerwehr, Rettungsdienst, Notarzt	112*

## Gesundheit

Ärztlicher Bereitschaftsdienst (außerhalb der Praxiszeiten)	116 117*
Giftnotruf München	089 19240
Apotheken-Notdienst	<a href="http://www.aponet.de">www.aponet.de</a>
Zahnärztlicher Notdienst	<a href="http://www.notdienst-zahn.de">www.notdienst-zahn.de</a>

## Krisenhilfe

Frauenhaus „Anna-Wolf“ Schwabach	09122 81919
Hilfe für Frauen und Kinder in Not Nürnberger Land	09151 5501
Hilfetelefon Gewalt gegen Frauen	08000 116 016*
Hilfetelefon Gewalt an Männern	0800 1239900*
Krisendienste Bayern (Hilfe in psychischen Krisen)	0800 6553000*
Telefonseelsorge	116 123*
Weißer Ring Opfertelefon (Hilfe für Kriminalitätsoffer)	116 006*

## Sicherheit

Polizeiinspektion Altdorf b. Nürnberg	09187 9500-0
Polizeiinspektion Hersbruck	09151 8690-0
Polizeiinspektion Lauf a.d. Pegnitz	09123 9407-0
Sperr-Notruf (Kredit- und EC-Karten bzw. Personalausweis)	116 116*

\* kostenfrei



## IMPRESSUM

**inixmedia GmbH**  
Wetzelstraße 20  
96047 Bamberg  
tel 0951 700 869 0  
fax 0951 700 869 20  
mail [bayern@inixmedia.de](mailto:bayern@inixmedia.de)

### Unternehmenssitz

Liesenhörweg 13  
24222 Schwentinental  
tel 0431 66 848 60  
fax 0431 66 848 70  
mail [info@inixmedia.de](mailto:info@inixmedia.de)  
web [www.inixmedia.de](http://www.inixmedia.de)

### Geschäftsführer:

Thorsten Drewitz und Maurizio Tassillo  
HRB 5629 Kiel  
USt.-IdNr. DE214 231 115

### Im Auftrag des Landkreises Nürnberger Land 3. Auflage, Ausgabe Mai 2022

Redaktion Verlag:  
Dr. Anja Wenn, Fabian Galla,  
Edith Käppner  
Redaktion Landratsamt  
Nürnberger Land: Anja Gruhl  
Lektorat Verlag: Monique von Delft  
Anzeigenberatung: Gerd Klaus  
Layout, Satz: Anna Beuker  
Druck: Merkur Druck GmbH  
[www.merkur-druck.com](http://www.merkur-druck.com) **PN 2477**

Text, Umschlaggestaltung, Art und Anordnung des Inhalts sind urheberrechtlich geschützt. Nachdruck – auch auszugsweise – nicht gestattet.

Weder der Landkreis Nürnberger Land noch der Verlag können für die Vollständigkeit und korrekte Wiedergabe der zahlreichen Inhalte eine Gewähr übernehmen.



# NOTFALLPASS

Bitte falten und im Geldbeutel mitnehmen!

\_\_\_\_\_  
Name, Vorname

\_\_\_\_\_  
geboren am

**Persönliche Daten**

\_\_\_\_\_  
PLZ, Wohnort

\_\_\_\_\_  
Straße, Hausnummer

\_\_\_\_\_  
Telefon

\_\_\_\_\_  
Konfession

\_\_\_\_\_  
Hausarzt, Name und Telefon

\_\_\_\_\_  
Pflegedienst (falls beauftragt), Name und Telefon

BITTE BENACHRICHTIGEN

**1.**

\_\_\_\_\_  
Name, Vorname

\_\_\_\_\_  
Telefon

**2.**

\_\_\_\_\_  
Name, Vorname

\_\_\_\_\_  
Telefon

**3.**

\_\_\_\_\_  
Name, Vorname

\_\_\_\_\_  
Telefon

**Im Notfall**

## WICHTIGE RUFNUMMERN

Rettungsdienst	112*
Polizei	110*
Feuerwehr	112*
Ärztlicher Bereitschaftsdienst	116 117*
Giftnotruf München	089 19240
Telefonseelsorge	0800 111 0 111 *
und	0800 111 0 222*
Zahnarzt-Notdienst	<a href="http://www.notdienst-zahn.de">www.notdienst-zahn.de</a>
Apotheken-Notdienst	<a href="http://www.aponet.de">www.aponet.de</a>

\* kostenlos



# NOTFALLPASS

Bitte falten und im Geldbeutel mitnehmen!

\_\_\_\_\_  
Name, Vorname

\_\_\_\_\_  
geboren am

**Persönliche Daten**

\_\_\_\_\_  
PLZ, Wohnort

\_\_\_\_\_  
Straße, Hausnummer

\_\_\_\_\_  
Telefon

\_\_\_\_\_  
Konfession

\_\_\_\_\_  
Hausarzt, Name und Telefon

\_\_\_\_\_  
Pflegedienst (falls beauftragt), Name und Telefon

BITTE BENACHRICHTIGEN

**1.**

\_\_\_\_\_  
Name, Vorname

\_\_\_\_\_  
Telefon

**2.**

\_\_\_\_\_  
Name, Vorname

\_\_\_\_\_  
Telefon

**3.**

\_\_\_\_\_  
Name, Vorname

\_\_\_\_\_  
Telefon

**Im Notfall**

## WICHTIGE RUFNUMMERN

Rettungsdienst	112*
Polizei	110*
Feuerwehr	112*
Ärztlicher Bereitschaftsdienst	116 117*
Giftnotruf München	089 19240
Telefonseelsorge	0800 111 0 111 *
und	0800 111 0 222*
Zahnarzt-Notdienst	<a href="http://www.notdienst-zahn.de">www.notdienst-zahn.de</a>
Apotheken-Notdienst	<a href="http://www.aponet.de">www.aponet.de</a>

\* kostenlos

**Wichtige Angaben**

Blutgruppe/Rhesus-Faktor \_\_\_\_\_

Erkrankungen (z. B. Diabetes) \_\_\_\_\_

Allergien (auch gegen Medikamente) \_\_\_\_\_

Implantate (z. B. Herzschrittmacher) \_\_\_\_\_

Krankenkasse, Versicherungsnummer \_\_\_\_\_

Verwahrungsort meiner Notfall-/Vorsorgemappe \_\_\_\_\_

**Medikamente**

	morgens	mittags	abends
1.			
2.			
3.			
4.			
5.			

**Medikamente**

6.			
7.			
8.			
9.			
10.			

**Im Notfall**

**BEI EINEM NOTRUF  
BEACHTEN SIE DIE 5 W-FRAGEN**

- WO** geschah der Notfall?
- WAS** ist passiert?
- WIE VIELE** Personen sind betroffen?
- WELCHE** Verletzung, Vergiftung oder Erkrankung liegt vor?
- WARTEN** auf Rückfragen!

**Wichtige Angaben**

Blutgruppe/Rhesus-Faktor \_\_\_\_\_

Erkrankungen (z. B. Diabetes) \_\_\_\_\_

Allergien (auch gegen Medikamente) \_\_\_\_\_

Implantate (z. B. Herzschrittmacher) \_\_\_\_\_

Krankenkasse, Versicherungsnummer \_\_\_\_\_

Verwahrungsort meiner Notfall-/Vorsorgemappe \_\_\_\_\_

**Medikamente**

	morgens	mittags	abends
1.			
2.			
3.			
4.			
5.			

**Medikamente**


**Im Notfall**

**BEI EINEM NOTRUF  
BEACHTEN SIE DIE 5 W-FRAGEN**

- WO** geschah der Notfall?
- WAS** ist passiert?
- WIE VIELE** Personen sind betroffen?
- WELCHE** Verletzung, Vergiftung oder Erkrankung liegt vor?
- WARTEN** auf Rückfragen!





# Wir helfen, wo Sie uns brauchen!

[www.caritas-nuernberger-land.de](http://www.caritas-nuernberger-land.de)



- ✦ Fachstelle für pflegende Angehörige
- ✦ Allgemeiner Sozialer Beratungsdienst
- ✦ Seniorenerholung / Kuren
- ✦ Patientenhilfsdienst
- ✦ Hospizinitiative
- ✦ Palliative Care-Team Nürnberger Land
- ✦ Mobiler Mittagstisch, Essen auf Rädern
- ✦ Wohnprojekte
- ✦ Familienentlastungsdienst für behinderte Menschen
- ✦ Ambulante Pflege zu Hause für Sie vor Ort im ganzen Landkreis mit Stützpunkten in Altdorf, Feucht, Hersbruck, Lauf, Neuhaus, Röthenbach und Schnaittach
- ✦ Stationäre Pflege
- ✦ **Sozialstation mit Tagespflege St. Kunigund**  
Erlanger Str. 17, 91220 Schnaittach  
Tel. 09153 7328
- ✦ **Sozialstation mit Tagespflege St. Bonifatius**  
Randstr. 9, 90552 Röthenbach  
Tel. 0911 575380
- ✦ **Sozialstation Feucht/Schwarzenbruck e.V.**  
Pfinzingstraße 17, 90537 Feucht  
Tel. 09128 923440

- ✦ **Krankenpflegeverein**  
Altdorf b. Nbg.,  
Tel. 09187 5135/5136
- ✦ **Sozialstation mit Tagespflege Neumarkt e.V.**  
Friedenstraße 33, 92318 Neumarkt  
Tel. 09181 47650
- ✦ **Sozialstation St. Peter und Paul**  
Auerbacher Str. 3, 91284 Neuhaus,  
Tel. 09156 998937
- ✦ **Alten- und Pflegeheim St. Michael**  
Träger: Caritas St. Heinrich und Kunigunde,  
Bamberg  
Randstraße 13,  
90552 Röthenbach a. d. Pegnitz,  
Tel. 0911 577071  
[www.altenheim-roethenbach.de](http://www.altenheim-roethenbach.de)

#### Wenn Sie Hilfe brauchen:

Caritasverband  
im Landkreis Nürnberger Land e.V.  
Altdorfer Straße 45  
91207 Lauf a. d. Pegnitz  
Tel. 09123 962680  
[info@caritas-nuernberger-land.de](mailto:info@caritas-nuernberger-land.de)



DR. WILHELM  
VON PETZ HAUS

## Selbstständigkeit und Sicherheit

Betreutes Wohnen in den eigenen vier Wänden

**D**as Dr. Wilhelm von PETZ HAUS ermöglicht es älteren Menschen, ein selbstständiges und eigenverantwortliches Leben zu führen. Es gibt ihnen zusätzlich die Sicherheit, jederzeit die notwendige und erwünschte Hilfe und Betreuung zu bekommen.

Informationen erhalten Sie direkt unter:

**INFO-TEL: 09128 72 69 49**

**Kompetent  
Flexibel  
Zuverlässig**

**Diakoniestation Altdorf  
Haus Waldenstein**  
Telefon: 09187 93 51 90

**Diakoniestation Burghthann**  
Telefon: 09183 18 65

**Diakoniestation Feucht  
Seniorenzentrum am Zeidlerschloss**  
Telefon: 09128 73 90 90

**Diakoniestation Leinburg**  
Telefon: 09120 95 90

**Diakoniestation Oberferrieden**  
Telefon: 09183 17 89

**Diakoniestation Schwarzenbruck  
Dr. Wilhelm v. PETZ HAUS**  
Telefon: 09128 92 40

## Ihr Partner im Alltag

Seit mehr als 40 Jahren sind wir ein zuverlässiger und engagierter Ansprechpartner für die Menschen, die bei der Bewältigung alltäglicher Aufgaben Unterstützung benötigen.

- **Ambulante Pflege**
- **Hilfe im Haushalt**
- **Betreutes Wohnen**
- **Verhinderungspflege**
- **Beratung**



**Zentrale Diakoniestation  
im Dekanat Altdorf gGmbH**

Altdorfer Straße 5-7  
90537 Feucht  
09128 73 90 96

info@zds-aldorf.de  
www.zds-aldorf.de

Mitglied der

**Diakonie**   
Bayern